

제품명: 클라트린 중쇄 토끼 단클론 항체

카탈로그 번호: AMRe02945

연구용 전용

요약

설명	재조합 토끼 단클론 항체
숙주	토끼
적용	WB, IHC
반응성	인간
결합	비결합
변형	수정치 없음
아이소타입	IgG
클론성	단클론성
형태	액체
농도	0.43mg/ml. 본 제품 농도는 재조비에 따라 다를 수 있습니다.
Storage	Aliquot 하여 -20°C 에 보관 (12 개월 유효). 냉동/해동 반복을 피하십시오.
Shipping	Ice bags
버퍼	50mM 트리스클로르산 (pH 7.4), 0.15M NaCl, 40% 글세롤, 0.01% 아지다, 투름 및 0.05% 보르덴필
정제	천상정제

적용

희석 비율	WB 1:500-1:1000, IHC 1:50-1:100
분자량	Calculated MW: 192 kDa; Observed MW: 192 kDa

항원 정보

유전자명	CLTC
다른 이름	Hc; CHC; CHC17; MRD56; CLH-17; CLTCL2
유전자 ID	1213
SwissProt ID	Q00610
면역원	인간 클라트린 중쇄 항원

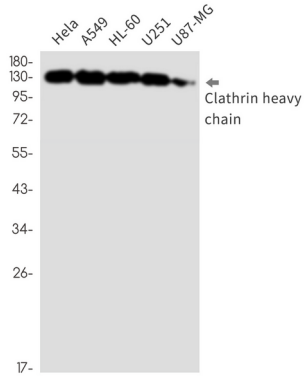
배경

클라트린은 과노와 소의 다체외를 구성하는 주요 단백질이다.

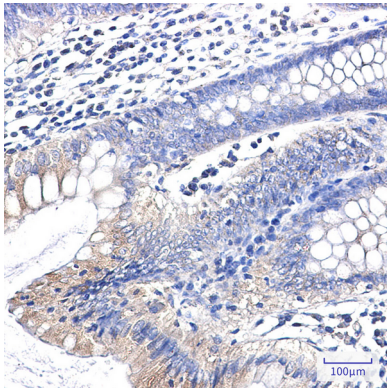
연구 분야

실험결과

이미지 데이터



HeLa, A549, HL-60, U251, U87-MG 세포에서 클라트린 중량 단백질을 웨스턴 블롯 분석하였다.



클라트린 중량 단백질은 과립피막의 결합 조직면역조직화학 분석 항원 특이 과립 조직의 구성 단백질을 pH 6.0 용액에서 용해하였다.