

제품명: 구연산 합성효소 토끼 단클론 항체

카탈로그 번호: AMRe02944

연구용 전용

요약

설명	재조합 토끼 단클론 항체
숙주	토끼
적용	WB, IHC, ICC/IF, IP
반응성	인산염
결합	비결합
변형	수정되지 않음
아이소타입	IgG
클론성	단클론
형태	액체
농도	0.51mg/ml. 본 제품의 농도는 재조합에 따라 다를 수 있습니다.
Storage	Aliquot 하여 -20°C 에 보관(12개월 유효). 냉동/해동 반복을 피하십시오.
Shipping	Ice bags
버퍼	50mM 트리스클로르산(pH 7.4), 0.15M NaCl, 40% 글세롤, 0.01% 아지다나, 0.05% 보르덴필
정제	천상정제

적용

희석 비율	WB 1:500-1:1000, IHC 1:50-1:100, ICC/IF 1:50-1:200, IP 1:20-1:50
분자량	Calculated MW: 52 kDa; Observed MW: 45 kDa

항원 정보

유전자명	CS
다른 이름	Citrate synthase; Citrate synthase; mitochondrial; Cs
유전자 ID	1431
SwissProt ID	O75390
면역원	인산염 합성효소의 합성 펩타이드

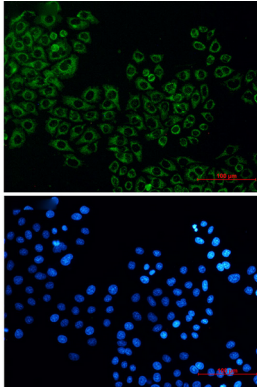
배경

탄수화물 대사 토끼 클론 항체. 옥살아세트산 옥살로아세트산 1/2 단계

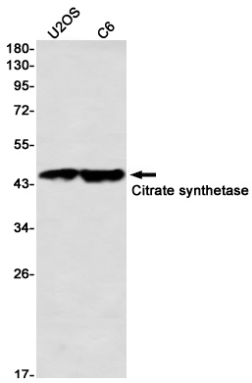
연구 분야

실험결과

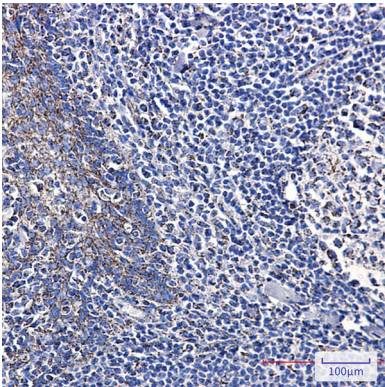
이미지 데이터



트산 합소 항체(DAPI(청))를 사용하여 Hela 세포에서 트산 합소(녹색)를 면역표지화하였다.



트산 합소 항체를 사용하여 U2OS 및 C6 세포 등에서 트산 합소의 위치를 분석하였다.



파판에민을 이용한 조직에서 트산 합소 항체로 염색을 수행하였다. 항체는 과산화수소액(pH 6.0)을 사용하였다.