

제품명: CEP55 토끼 단클론 항체

카탈로그 번호: AMRe02942

연구용 전용

요약

설명	재조합 토끼 단클론 항체
숙주	묘
적용	WB, ICC/IF
반응성	인 쥐
결합	비결합
변형	수정치 없음
아이소타입	IgG
클론성	단클론
형태	액체
농도	0.63mg/ml. 본 제품의 농도는 재조합에 따라 다를 수 있습니다.
Storage	Aliquot 하여 -20°C 에 보관 (12 개월 유효). 냉동/해동 반복을 피하십시오.
Shipping	Ice bags
버퍼	50mM 트리스클로르산 (pH 7.4), 0.15M NaCl, 40% 글세롤 0.01% 아지다 트림 및 0.05% 보르덴필
정제	천상정제

적용

희석 비율	WB 1:500-1:1000, ICC/IF 1:50-1:200
분자량	Calculated MW: 54 kDa; Observed MW: 54 kDa

항원 정보

유전자명	CEP55
다른 이름	CEP55; C10orf3; URCC6; Centrosomal protein of 55 kDa; Cep55; Up-regulated in colon cancer 6
유전자 ID	55165
SwissProt ID	Q53EZ4
면역원	인 CEP55의 합성 펩타이드

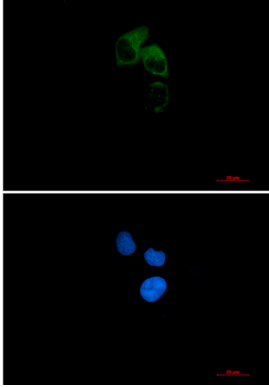
배경

세포 분열 중료 및 세포질 분열에 관여합니다. (PubMed:16198290, PubMed:17853893).

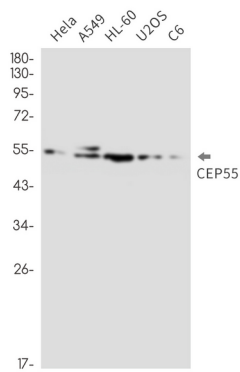
연구 분야

세포 생물학

이미지 데이터



CEP55 항(녹색)의 DAPI(청색)를 사용하여 HeLa 세포에서 CEP55를 면역세포화 분석한 결과



CEP55 항을 사용하여 HeLa, A549, HL-60, U2OS, C6 세포 용출액에서 CEP55의 위치 단백질 분석을 수행했다