

제품명: 셀루브레빈 토끼 단클론 항체

카탈로그 번호: AMRe02941

연구용 전용

요약

설명	재조합 토끼 단클론 항체
숙주	토끼
적용	WB, ICC/IF, IP
반응성	인간
결합	비결합
변형	수정치 없음
아이소타입	IgG
클론성	단클론
형태	액체
농도	0.63mg/ml. 본 제품의 농도는 재조합에 따라 다를 수 있습니다.
Storage	Aliquot 하여 -20°C 에 보관(12개월 유효). 냉동/해동 반복을 피하십시오.
Shipping	Ice bags
버퍼	50mM 트리스클로르산(pH 7.4), 0.15M NaCl, 40% 글세롤, 0.01% 아지다, 투름 및 0.05% 보호덴빌
정제	천상정제

적용

희석 비율	WB 1:500-1:1000, ICC/IF 1:50-1:200, IP 1:20-1:50
분자량	Calculated MW: 11 kDa; Observed MW: 11 kDa

항원 정보

유전자명	VAMP3
다른 이름	CEB; Cellubrevin; Synaptobrevin 3; VAMP3
유전자 ID	9341
SwissProt ID	Q15836
면역원	인간 셀루브레빈 재조합 단백질

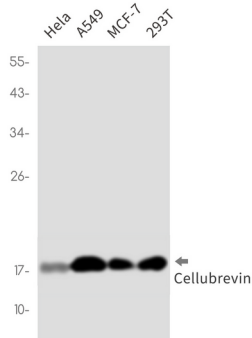
배경

SNARE는 후기 엔도솜에서 트라프킨과 뉴로신-1의 포수에 관여한다.

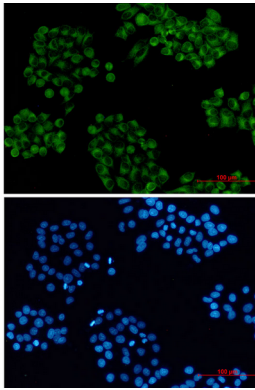
연구 분야

실험결과

이미지 데이터



HeLa, A549, MCF-7, 293T 세포에서 셀루브레빈을 사용하여 웨스턴 블롯 분석을 하였다.



셀루브레빈(녹색)과 DAPI(청색)를 사용하여 세포에서 셀루브레빈의 면역표지 분석을 수행하였다.