

제품명: 인테그린 알파 L 토끼 단클론 항체

카탈로그 번호: AMRe02932

연구용 전용

요약

설명	재조합 토끼 단클론 항체
숙주	토끼
적용	WB, IHC
반응성	인간 쥐
결합	비결합
변형	수정치 없음
아이소타입	IgG
클론성	단클론
형태	액체
농도	0.64mg/ml. 본 제품의 농도는 재조합에 따라 다를 수 있습니다.
Storage	Aliquot 하여 -20°C 에 보관 (12 개월 유효). 냉동/해동 반복을 피하십시오.
Shipping	Ice bags
버퍼	50mM 트리스클로르산 (pH 7.4), 0.15M NaCl, 40% 글세롤 0.01% 아지다 트림 및 0.05% 보르덴필
정제	천상정제

적용

희석 비율	WB 1:500-1:1000, IHC 1:50-1:100
분자량	Calculated MW: 128 kDa; Observed MW: 160 kDa

항원 정보

유전자명	Itgal
다른 이름	Cd11a; LFA-1; Ly-15; Ly-21; (p180); LFA-1A
유전자 ID	16408.0
SwissProt ID	P24063
면역원	마우스 CD11a 의 재조합 단백질

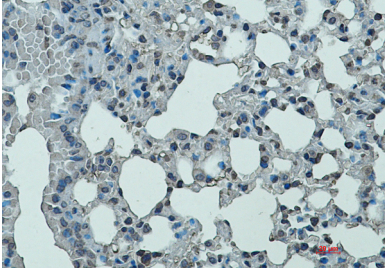
배경

인테그린 ITGAL/ITGB2 는 CAM1, ICAM2, ICAM3 및 CAM4 의 구성원이다.

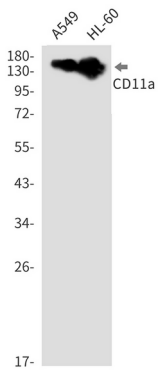
연구 분야

태양세포마커

이미지 데이터



표면에 포탄 마스퍼 프로세스에 대한 데이터입니다. 항체가 용액 내 구조화 분석 향은 화학은 고온 조건의 균산 투출 pH 6.0 용액 사용했다



CD11a 항체 사용에 A549 및 HL-60 세포 용액에서 CD11a 의 위치 단백질 분석을 수행합니다