

제품명: CBX4 토끼 단클론 항체

카탈로그 번호: AMRe02929

연구용 전용

요약

설명	재조합 토끼 단클론 항체
숙주	토끼
적용	WB, IP
반응성	인간 쥐 생체
결합	비결합
변형	수정치 없음
아이소타입	IgG
클론성	단클론
형태	액체
농도	0.63mg/ml. 본 제품의 농도는 재조비에 따라 다를 수 있습니다.
Storage	Aliquot 하여 -20°C 에 보관 (12 개월 유효). 냉동/해동 반복을 피하십시오.
Shipping	Ice bags
버퍼	50mM 트리스클로르산 (pH 7.4), 0.15M NaCl, 40% 글세롤 0.01% 아지다 트림릿 0.05% 보충 단백질
정제	천상정제

적용

희석 비율	WB 1:500-1:1000, IP 1:20-1:50
분자량	Calculated MW: 61 kDa; Observed MW: 61 kDa

항원 정보

유전자명	CBX4
다른 이름	CBX4; hPc2; NBP16; PC2
유전자 ID	8535
SwissProt ID	O00257
면역원	인간 CBX4 의 항원 펩타이드

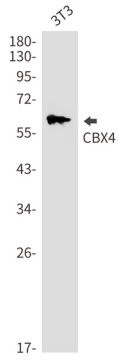
배경

UBE2I 에 의해 SUMO1 접합을 촉매하는 E3 SUMO 단백질이 체 발생 과정에서 Hox 유전자를 포함한 많은 유전자 전사 억제제를 유하는 데 필요한 복합인 물음 (PcG) 다중 단백질 복합체 구성요소

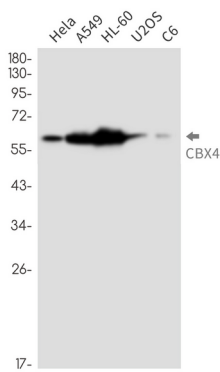
연구 분야

후유전학/핵산/단백

이미지 데이터



CBX4 항를 사용하여 BT3 세포 용출액에서 CBX4 의 웨스턴 블롯 분석을 수행합니다.



CBX4 항를 사용하여 HeLa, A549, HL-60, U2OS, C6 세포 용출액에서 CBX4 의 웨스턴 블롯 분석을 수행합니다.