

제품명: 카스파제 6 토끼 단클론 항체

카탈로그 번호: AMRe02927

연구용 전용

요약

설명	재조합 토끼 단클론 항체
숙주	토끼
적용	WB, IHC
반응성	인간
결합	비결합
변형	수정되지 않음
아이소타입	IgG
클론성	단클론
형태	액체
농도	0.63mg/ml. 본 제품의 농도는 재조합에 따라 다를 수 있습니다.
Storage	Aliquot 하여 -20°C 에 보관 (12 개월 유효). 냉동/해동 반복을 피하십시오.
Shipping	Ice bags
버퍼	50mM 트리스클렌스 (pH 7.4), 0.15M NaCl, 40% 글세롤 0.01% 아지다 트림릿 0.05% 보흐덴필
정제	천상정제

적용

희석 비율	WB 1:500-1:1000, IHC 1:50-1:100
분자량	Calculated MW: 33 kDa; Observed MW: 11,33 kDa

항원 정보

유전자명	CASP6
다른 이름	CASP6; MCH2; Caspase-6; CASP-6; Apoptotic protease Mch-2
유전자 ID	839
SwissProt ID	P55212
면역원	인간 카스파제 6의 합성 펩타이드

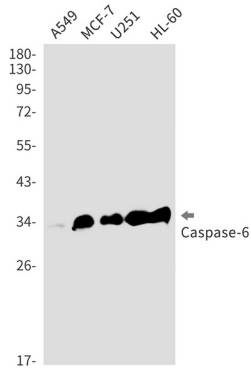
배경

카스파제 6 (Mch2)은 세포 사멸 과정에서 작용하는 주요 실행 카스파제 중 하나입니다. 세포 사멸이 시작되면 카스파제 9와 같은 개시 카스파제가 절단되어 활성화됩니다. 활성화된 카스파제는 하위 실행 카스파제인 카스파제 3과 카스파제 6을 각각 큰 단위와 작은 단위로 절단하여 세포 사멸에 차이를 주며 연쇄 반응을 시작합니다. 카스파제 6의 주요 표적 중 하나는 막 결합 단백질인 라민입니다.

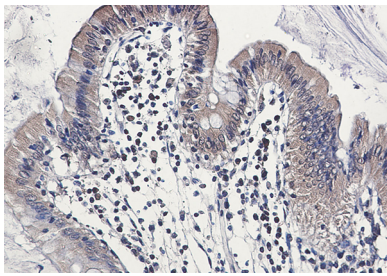
연구 분야

세포 생물학

이미지 데이터



Caspase 6 항체를 사용하여 A549, MCF-7, U251, HL-60 세포 용출액에서 Caspase 6 의 웨스턴 블롯 분석을 수행했다.



과편에 포함된 인간 결장 조직에 대한 Caspase 6 항체를 이용한 조직화 분석. 항원 특이성은 과편 조직의 결장 조직을 pH 6.0 용액을 사용했다.