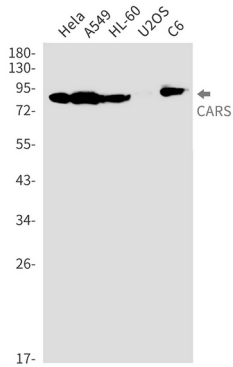


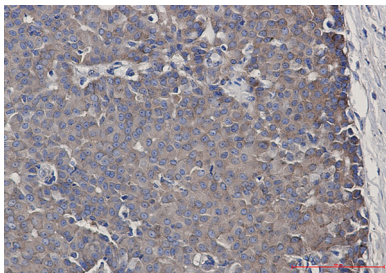
연구 분야

신약개발

이미지 데이터



CARS 항체를 사용하여 HeLa, A549, HL-60, U2OS, C6 세포 용출액에서 CARS의 위치 단백질 분을 수행했다



CARS 항체를 종양 조직에서 면역조직화학 분석을 위해 고온 조건에서 pH 6.0 용액을 사용했다