

제품명: 카드헤린 10 토끼 단클론 항체

카탈로그 번호: AMRe02921

연구용 전용

요약

설명	재조합 토끼 단클론 항체
숙주	토끼
적용	WB
반응성	인간 쥐 생체
결합	비결합
변형	수정치 없음
아이소타입	IgG
클론성	단클론
형태	액체
농도	0.63mg/ml. 본 제품의 농도는 재조합에 따라 다를 수 있습니다.
Storage	Aliquot 하여 -20°C 에 보관(12 개월 유효). 냉동/해동 반복을 피하십시오.
Shipping	Ice bags
버퍼	50mM 트리스클로르산(pH 7.4), 0.15M NaCl, 40% 글세롤 0.01% 아지다 트림릿 0.05% 보르덴필
정제	천상정제

적용

희석 비율	WB 1:500-1:1000
분자량	Calculated MW: 88 kDa; Observed MW: 110 kDa

항원 정보

유전자명	CDH10
다른 이름	T2-cadherin; CDH10
유전자 ID	1008
SwissProt ID	Q9Y6N8
면역원	인간 카드헤린 10의 항원 펩타이드

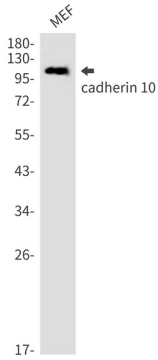
배경

카드헤린은 세포-세포 접착 단백질입니다.

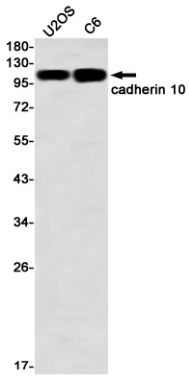
연구 분야

세포 생물학

이미지 데이터



MEF 세포 용출액에 카데린10 항체를 사용하여 카데린10을 웨스턴 블롯 분석합니다.



U2OS 및 C6 세포 용출액에 카데린10 항체를 사용하여 카데린10에 대한 웨스턴 블롯 분석을 수행합니다.