

**제품명: BUBR1** 토끼 단클론 항체

**카탈로그 번호: AMRe02919**

연구용 전용

## 요약

설명	재조합 토끼 단클론 항체
숙주	토끼
적용	WB, IHC, IP
반응성	인간, 햄스터
결합	비결합
변형	수정되지 않음
아이소타입	IgG
클론성	단클론
형태	액체
농도	0.63mg/ml. 본 제품의 농도는 재조분제에 따라 다를 수 있습니다.
Storage	Aliquot 하여 $-20^{\circ}\text{C}$ 에 보관(12개월 유효). 냉동/해동 반복을 피하십시오.
Shipping	Ice bags
버퍼	50mM 트리스클로르산(pH 7.4), 0.15M NaCl, 40% 글리세롤, 0.01% 아지다나, 트롬빈 및 0.05% 보우덴필
정제	천상정제

## 적용

희석 비율	WB 1:500-1:1000, IHC 1:50-1:100, IP 1:20-1:50
분자량	Calculated MW: 120 kDa; Observed MW: 120 kDa

## 항원 정보

유전자명	BUB1B BUB1B; BUBR1; MAD3L; SSK1; Mitotic checkpoint serine/threonine-protein kinase BUB1
다른 이름	beta; MAD3/BUB1-related protein kinase; hBUBR1; Mitotic checkpoint kinase MAD3L; Protein SSK1
유전자 ID	701
SwissProt ID	O60566
면역원	표적 단백질에 사용되는 항원입니다.

## 배경

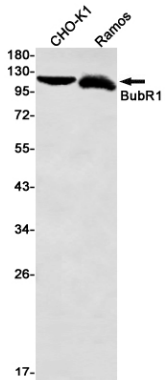
세균 및 포유류의 필수 구성 요소이며 정상 세포 분열에 필수적입니다. 세균 세포의 분열을 억제하는 단백질입니다. 포유류의 기능은 CDC20 이 APC/C 에 결합하는 것을

단히 APC/C 의 활성을 억제하는 것때 이 CDC20 의 카데활성도 무함다 다른 기능 카데 이 동 단 잘 CENPE 에 의한 카데활을 감하는 것임다 CENPE 의 카데 이 국화에 밀접  
나다

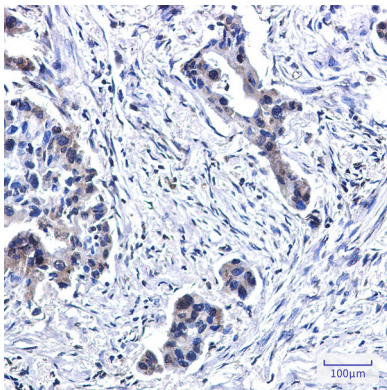
## 연구 분야

세포 생물학

## 이미지 데이터



BUBR1 항를 사용하여 CHO-K1 및 Ramos 세포 용출액에 BubR1 의 웨스턴 블롯 분석을 수행함다



표면에 표된 인체 암 조직에 BubR1 항를 이용한 면역조직화 분석을 수행함다 항원 복어는 고압 교온 조인 구연 산를 pH 6.0 용를  
사용함다