

**제품명: BUBR1** 토끼 단클론 항체

**카탈로그 번호: AMRe02918**

연구용 전용

## 요약

설명	재조합 토끼 단클론 항체
숙주	토끼
적용	WB, ICC/IF, IP
반응성	인간
결합	비결합
변형	수정치 없음
아이소타입	IgG
클론성	단클론성
형태	액체
농도	0.15mg/ml. 본 제품의 농도는 재조비에 따라 다를 수 있습니다.
Storage	Aliquot 하여 $-20^{\circ}\text{C}$ 에 보관(12개월 유효). 냉동/해동 반복을 피하십시오.
Shipping	Ice bags
버퍼	50mM 트리스클렌(pH 7.4), 0.15M NaCl, 40% 글세롤 0.01% 아지다 트림 및 0.05% 보르덴필
정제	천상정제

## 적용

희석 비율	WB 1:500-1:1000, ICC/IF 1:50-1:200, IP 1:20-1:50
분자량	Calculated MW: 120 kDa; Observed MW: 120 kDa

## 항원 정보

유전자명	BUB1B BUB1B; BUBR1; MAD3L; SSK1; Mitotic checkpoint serine/threonine-protein kinase BUB1
다른 이름	beta; MAD3/BUB1-related protein kinase; hBUBR1; Mitotic checkpoint kinase MAD3L; Protein SSK1
유전자 ID	701
SwissProt ID	O60566
면역원	인간 BubR1 의 합성 펩타이드

## 배경

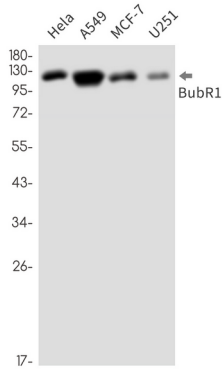
세포 분열 시의 필수 구성 요소이며 정상 세포 분열에 필수적입니다. 세포 분열 시에는 모든 염색체 방추에 제동부착점이 부착되어 있습니다. 세포 분열 시에 중요한 CDC20 이 APC/C 에 결합하는 것을

단백질 APC/C의 활성을 억제하는 것때문에 CDC20의 카데활성이 무한하다. 다른 기능 카데인 유단백질 CENPE에 의한 카데활성을 감소시킨다. CENPE의 카데활성이 억제된다.

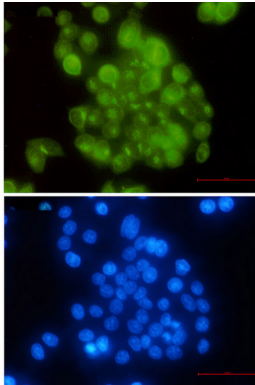
## 연구 분야

세포 생물학

## 이미지 데이터



HeLa, A549, MCF-7, U251 세포를 사용하여 BubR1 항체를 사용하여 BubR1의 위치를 분석을 수행합니다.



BubR1 항체와 DAPI(파란색)를 사용하여 HeLa 세포에서 BubR1(녹색)을 면역형광 분석한 결과.