

제품명: Bcl2 L14 토끼 단클론 항체

카탈로그 번호: AMRe02911

연구용 전용

요약

설명	재조합 토끼 단클론 항체
숙주	토끼
적용	WB, ICC/IF, IP
반응성	인간 쥐 생체
결합	비결합
변형	수정치 없음
아이소타입	IgG
클론성	단클론
형태	액체
농도	0.51mg/ml. 본 제품의 농도는 재조합에 따라 다를 수 있습니다.
Storage	Aliquot 하여 -20°C 에 보관 (12 개월 유효). 냉동/해동 반복을 피하십시오.
Shipping	Ice bags
버퍼	50mM 트리스클로르산 (pH 7.4), 0.15M NaCl, 40% 글세롤 0.01% 아지다 트림 및 0.05% 보르덴필
정제	천상정제

적용

희석 비율	WB 1:500-1:1000, ICC/IF 1:50-1:200, IP 1:20-1:50
분자량	Calculated MW: 37 kDa; Observed MW: 43 kDa

항원 정보

유전자명	BCL2L14
다른 이름	BCLG
유전자 ID	79370
SwissProt ID	Q9BZR8
면역원	인간 Bcl G/BCL2L14 재조합 단백질

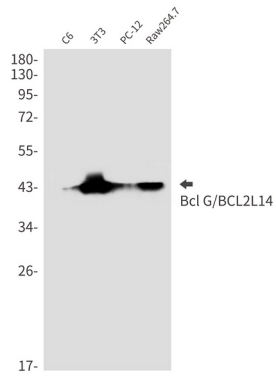
배경

세포 사멸에 관여한다.

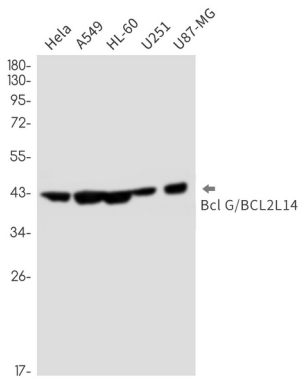
연구 분야

세포실험

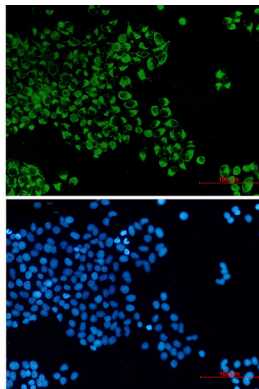
이미지 데이터



C6, 3T3, PC-12, Raw264.7 세포에서 Bcl L14 항을 사용하여 Bcl G/BCL2L14의 위치를 분석하였다.



Bcl G/BCL2L14 항을 사용하여 HeLa, A549, HL-60, U251, U87-MG 세포에서 Bcl G/BCL2L14의 위치를 분석하였다.



Bcl G/BCL2L14 항과 DAPI(청색)를 사용하여 HeLa 세포에서 Bcl G/BCL2L14(적색)를 면역세포화학한 결과