

제품명: BarX1 토끼 단클론 항체

카탈로그 번호: AMRe02909

연구용 전용

요약

설명	재조합 토끼 단클론 항체
숙주	묘
적용	WB, IP
반응성	인 쥐 핵티
결합	비결합
변형	수정치 없음
아이소타입	IgG
클론성	단클론
형태	액체
농도	0.5mg/ml. 본 제품의 농도는 제조 배치에 따라 다를 수 있습니다.
Storage	Aliquot 하여 -20°C 에 보관 (12 개월 유효). 냉동/해동 반복을 피하십시오.
Shipping	Ice bags
버퍼	50mM 트리스클렌스 (pH 7.4), 0.15M NaCl, 40% 글세롤 0.01% 아지다 트림 및 0.05% 보흐덴필
정제	천상정제

적용

희석 비율	WB 1:500-1:1000, IP 1:20-1:50
분자량	Calculated MW: 27 kDa; Observed MW: 32 kDa

항원 정보

유전자명	BARX1
다른 이름	Homeobox protein BarH-like 1
유전자 ID	56033
SwissProt ID	Q9HBU1
면역원	인 BarX1 의 합성 펩타이드

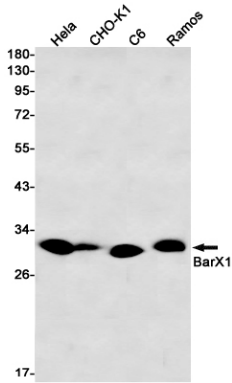
배경

무엇을 채취할 것인가 관하여는 전자

연구 분야

후유체 면역 반응

이미지 데이터



BarX1 항을 사용하여 HeLa, CHO-K1, C6 및 Ramos 세포 용출액에 BarX1의 위양성 여부를 확인합니다.