

**제품명: ATG10** 토끼 단클론 항체

**카탈로그 번호: AMRe02906**

연구용 전용

## 요약

설명	재조합 토끼 단클론 항체
숙주	토끼
적용	WB, IP
반응성	인간
결합	비결합
변형	수정치 없음
아이소타입	IgG
클론성	단클론
형태	액체
농도	0.5mg/ml. 본 제품의 농도는 제조 배치에 따라 다를 수 있습니다.
Storage	Aliquot 하여 $-20^{\circ}\text{C}$ 에 보관 (12 개월 유효). 냉동/해동 반복을 피하십시오.
Shipping	Ice bags
버퍼	50mM 트리스클로르산 (pH 7.4), 0.15M NaCl, 40% 글세롤, 0.01% 아지다 트림릿, 0.05% 보르덴필
정제	천상정제

## 적용

희석 비율	WB 1:500-1:1000, IP 1:20-1:50
분자량	Calculated MW: 25 kDa; Observed MW: 25 kDa

## 항원 정보

유전자명	ATG10
다른 이름	autophagy related 10; APG10; APG10L; pp12616
유전자 ID	83734
SwissProt ID	Q9H0Y0
면역원	인간 ATG10 의 합성 펩타이드

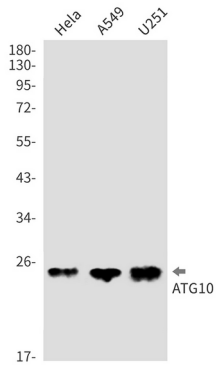
## 배경

자본에 관하여 E2 유 효소 ATG12 와 ATG5 의 결합을 촉매하는 E2 유 효소로 작용한다. ATG12 와 ATG5 의 결합은 자본에 필수적이다. ATG5 인산화는 이를 하는 것으로 보인다. ATG12 와 ATG3 의 결합은 관하지 않음 (유상분할). 이 단백질은 매세포 분열에 관여한다.

## 연구 분야

세포생물학

## 이미지 데이터



HeLa, A549, U251 세포에서 ATG10 항체를 사용하여 ATG10의 웨스턴 블롯 분석을 수행했다.