

제품명: ATF6 토끼 단클론 항체

카탈로그 번호: AMRe02905

연구용 전용

요약

설명	재조합 토끼 단클론 항체
숙주	토끼
적용	WB, IHC, IP
반응성	인간
결합	비결합
변형	수정치 없음
아이소타입	IgG
클론성	단클론
형태	액체
농도	0.63mg/ml. 본 제품의 농도는 재조합에 따라 다를 수 있습니다.
Storage	Aliquot 하여 -20°C 에 보관(12 개월 유효). 냉동/해동 반복을 피하십시오.
Shipping	Ice bags
버퍼	50mM 트리스클로르산(pH 7.4), 0.15M NaCl, 40% 글세롤 0.01% 아지다 트림릿 0.05% 보충 단백질
정제	천상정제

적용

희석 비율	WB 1:500-1:1000, IHC 1:50-1:100, IP 1:20-1:50
분자량	Calculated MW: 75 kDa; Observed MW: 90-100 kDa

항원 정보

유전자명	ATF6
다른 이름	activating transcription factor 6; ATF6A
유전자 ID	22926
SwissProt ID	P18850
면역원	인간 ATF6 의 재조합 단백질

배경

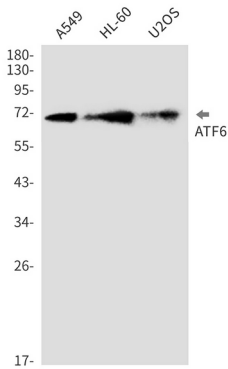
이 유전자는 스탁(ER) 스트레스 동안 잠금 단백질(UPR)의 표적 유전자를 활성화하는 전사 인자를 암호화합니다. 이 단백질은 전사 인자이지만 스트레스에 노출되면 막 단백질로 합성됩니다. 이 단백질은 스탁 스트레스 감각기/변환기 역할을 하며, 스탁 스트레스에 의한 단백질 분해 후, 스탁 스트레스를 완화하는 유전자 프로그램을 조정하는 새 스트레스 반응 요소(ERSE)를 통해 전사 인자가 됩니다. 이 단백질은 정상 평형 상태에서 인후차 단백질 계열의 구성 요소로 합성됩니다. 이 유전자의 형질 동형의 연구에 대해 더 많은 정보를 얻으려면 다른 형질 동형체를 검색하거나 관련 있는 것으로 판명된 유전자 농도 상승증

의장차표적로여기있습니다[RefSeq 제공 2011년8월]

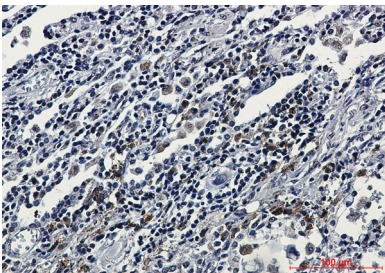
연구 분야

후암화학항암

이미지 데이터



ATF6 항체를 사용하여 A549, HL-60, U2OS 세포 용출액에서 ATF6의 위치를 분석을 수행합니다.



표면에 표지된 항체와 조직에 대한 ATF6 항체를 이용한 조직화 분석. 항체 특이성은 고온 조건에서 1시간을 pH 6.0 용액 사용했다.