

제품명: APLP2 토끼 단클론 항체

카탈로그 번호: AMRe02901

연구용 전용

요약

설명	재조합 토끼 단클론 항체
숙주	묘
적용	WB
반응성	인 쥐
결합	비결합
변형	수정치 없음
아이소타입	IgG
클론성	단클론 항체
형태	액체
농도	0.18mg/ml. 본 제품의 농도는 재조합에 따라 다를 수 있습니다.
Storage	Aliquot 하여 -20°C 에 보관 (12 개월 유효). 냉동/해동 반복을 피하십시오.
Shipping	Ice bags
버퍼	50mM 트리스 클로르산 (pH 7.4), 0.15M NaCl, 40% 글세롤 0.01% 아지다 트림 및 0.05% 보르덴 필
정제	천상 정제

적용

희석 비율	WB 1:500-1:1000
분자량	Calculated MW: 87 kDa; Observed MW: 115 kDa

항원 정보

유전자명	APLP2
다른 이름	APLP2; APPL2; Amyloid-like protein 2; APLP-2; APPH; Amyloid protein homolog; CDEI box-binding protein; CDEBP
유전자 ID	334
SwissProt ID	Q06481
면역원	인 APLP2 의 합성 펩타이드

배경

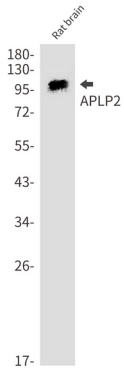
저항원에 결합할 수 있다. 기능형은 응고에 대한 억제 기능을 가질 수 있다. 세포-단백질 상호작용의 상호작용할 수 있다. DNA 5'-GTCACATG-3'(CDEI 박)에 결합할 수 있다.

연구 분야

신경학

이미지 데이터

APLP2 항을 사용하여 쥐 뇌 용출액에서 APLP2의 위치 단백질을 수행합니다.



APLP2 항을 사용하여 HeLa 세포 용출액에서 APLP2의 위치 단백질을 수행합니다.

