

**제품명:** 전사 인자 AP 2 감마 토끼 단클론 항체

**카탈로그 번호:** AMRe02899

연구용 전용

## 요약

설명	재조합 토끼 단클론 항체
숙주	토끼
적용	WB, IHC, ICC/IF
반응성	인간
결합	비결합
변형	수정되지 않음
아이소타입	IgG
클론성	단클론
형태	액체
농도	0.55mg/ml. 본 제품의 농도는 재조합에 따라 다를 수 있습니다.
Storage	Aliquot 하여 $-20^{\circ}\text{C}$ 에 보관(12 개월 유효). 냉동/해동 반복을 피하십시오.
Shipping	Ice bags
버퍼	50mM 트리스클로르산(pH 7.4), 0.15M NaCl, 40% 글세롤, 0.01% 아지다 트림릿, 0.05% 보흐덴필
정제	천상정제

## 적용

희석 비율	WB 1:500-1:1000, IHC 1:50-1:100, ICC/IF 1:50-1:200
분자량	Calculated MW: 49 kDa; Observed MW: 49 kDa

## 항원 정보

유전자명	TFAP2C
다른 이름	ERF1; TFAP2G; hAP-2g; AP2-GAMMA
유전자 ID	7022
SwissProt ID	Q92754
면역원	인간 AP2 감마 재조합 단백질

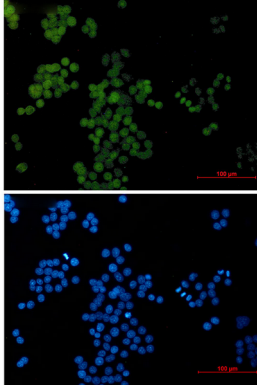
## 배경

이 유전자는 다양한 세포 유형에서 발현하는 전사 인자 DNA 결합 단백질이다. 이 단백질은 중형과 대형 글리코실레이션 유형을 포함할 수 있으며, 라이신 매개 분해 과정에 사용된다. 이 단백질은 알코올 섭취 시 및 신경외과에 중요한 역할을 한다.

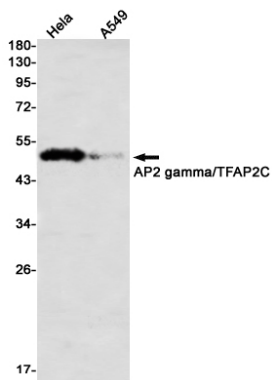
## 연구 분야

세포 생물학

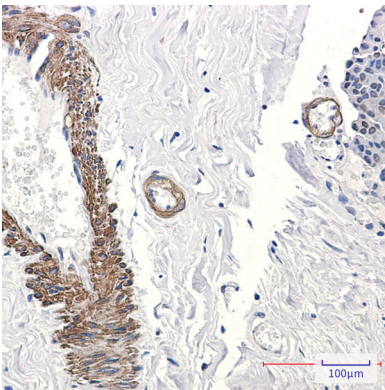
## 이미지 데이터



전사인 AP2 감항체와 DAPI(청색)를 사용하여 HeLa 세포에서 전사인 AP2 감(녹색)의 면역조직화분을 수행했다.



HeLa 및 A549 세포 용출물에서 AP2 감/TFAP2C 항를 사용하여 AP2 감/TFAP2C 의 면역단백분을 수행했다.



과편이 조직의 염색 조직에서 AP2 감/TFAP2C 항를 이용한 면역조직화분을 수행했다. 염색 화는 과편이 조직의 구간을 pH 6.0 용액 사용했다.