

제품명: 안넥신 2 토끼 단클론 항체

카탈로그 번호: AMRe02898

연구용 전용

요약

설명	재조합 토끼 단클론 항체
숙주	토끼
적용	WB, IP
반응성	인간
결합	비결합
변형	수정치 없음
아이소타입	IgG
클론성	단클론
형태	액체
농도	0.5mg/ml. 본 제품 농도는 제조 배치에 따라 다를 수 있습니다.
Storage	Aliquot 하여 -20°C 에 보관 (12 개월 유효). 냉동/해동 반복을 피하십시오.
Shipping	Ice bags
버퍼	50mM 트리스클로르산 (pH 7.4), 0.15M NaCl, 40% 글세롤, 0.01% 아지다 트림 및 0.05% 보르덴 필
정제	천상정제

적용

희석 비율	WB 1:500-1:1000, IP 1:20-1:50
분자량	Calculated MW: 39 kDa; Observed MW: 39 kDa

항원 정보

유전자명	ANXA2 ANXA2; ANX2; ANX2L4; CAL1H; LPC2D; Annexin A2; Annexin II; Annexin-2; Calpactin I heavy chain; Calpactin-1 heavy chain; Chromobindin-8; Lipocortin II; Placental anticoagulant protein IV; PAP-IV; Protein I; p36
다른 이름	
유전자 ID	302
SwissProt ID	P07355
면역원	인간 Annexin-2/ANXA2 의 재조합 단백질

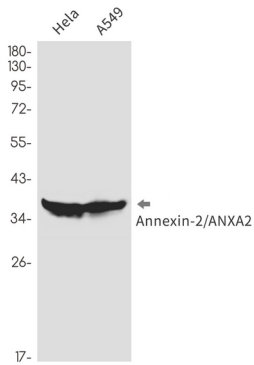
배경

안넥신 2 (ANXA2) 의 단백질 구조는 인간 ANX2 는 유-액틴, 스펙트린, SNARE 복합체, RNA 및 비수압을 포함하는 단백질 및 단백질-리간드 상호작용하는 것으로 알려져 있다.

연구 분야

신호전달

이미지 데이터



Annexin 2 항을 사용하여 HeLa 및 A549 세포 용출액에서 Annexin2/ANXA2의 위치 단백질 분리를 수행합니다.