

제품명: ACTR1B 토끼 단클론 항체

카탈로그 번호: AMRe02889

연구용 전용

요약

설명	재조합 토끼 단클론 항체
숙주	토끼
적용	WB, IHC, ICC/IF, IP
반응성	인간
결합	비결합
변형	수정치 없음
아이소타입	IgG
클론성	단클론성
형태	액체
농도	0.16mg/ml. 본 제품 농도는 재조합에 따라 다를 수 있습니다.
Storage	Aliquot 하여 -20°C 에 보관 (12 개월 유효). 냉동/해동 반복을 피하십시오.
Shipping	Ice bags
버퍼	50mM 트리스클로르산 (pH 7.4), 0.15M NaCl, 40% 글세롤, 0.01% 아지다, 투름 및 0.05% 보르덴필
정제	천상정제

적용

희석 비율	WB 1:500-1:1000, IHC 1:50-1:100, ICC/IF 1:50-1:200, IP 1:20-1:50
분자량	Calculated MW: 42 kDa; Observed MW: 42 kDa

항원 정보

유전자명	ACTR1B
다른 이름	PC3; ARP1B; CTRN2
유전자 ID	10120
SwissProt ID	P42025
면역원	인간 ACTR1B의 합성 펩타이드

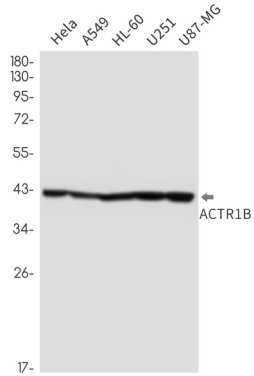
배경

이 항체는 본 문서에 기재된 다중 사용 목적을 위한 것입니다.

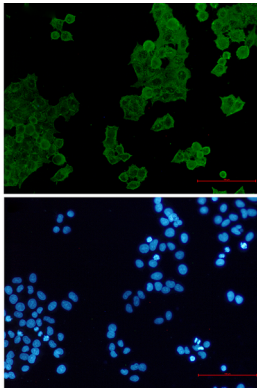
연구 분야

실험결과

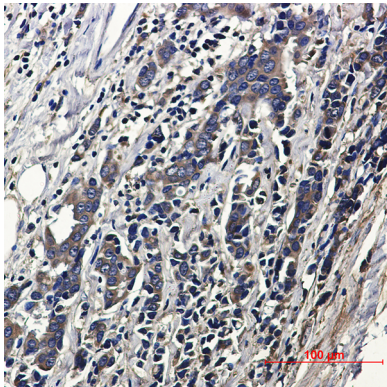
이미지 데이터



HeLa, A549, HL-60, U251, U87-MG 세포용질에서 ACTR1B 항체를 사용하여 ACTR1B 의 위치된 부분을 확인하였다.



ACTR1B 항체(녹색)와 DAPI(청색)를 사용하여 세포에서 ACTR1B 를 면역표지하는 실험결과



ACTR1B 항체를 이용하여 파킨슨병이 유입 조직의 면역조직화학 분석 항원복합체는 과민 조직의 구성부를 pH 6.0 용액을 사용하였다.