

제품명: ACTL6A 토끼 단클론 항체

카탈로그 번호: AMRe02888

연구용 전용

요약

설명	재조합 토끼 단클론 항체
숙주	토끼
적용	WB, ICC/IF, IP
반응성	인간
결합	비결합
변형	수정치 없음
아이소타입	IgG
클론성	단클론
형태	액체
농도	0.63mg/ml. 본 제품 농도는 재조비에 따라 다를 수 있습니다.
Storage	Aliquot 하여 -20°C 에 보관(12개월 유효). 냉동/해동 반복을 피하십시오.
Shipping	Ice bags
버퍼	50mM 트리스클로르산(pH 7.4), 0.15M NaCl, 40% 글세롤 0.01% 아지다 트림릿 0.05% 보충액
정제	천상정제

적용

희석 비율	WB 1:500-1:1000, ICC/IF 1:50-1:200, IP 1:20-1:50
분자량	Calculated MW: 47 kDa; Observed MW: 47 kDa

항원 정보

유전자명	ACTL6A ACTL6A; BAF53; BAF53A; INO80K; Actin-like protein 6A; 53 kDa BRG1-associated factor A;
다른 이름	Actin-related protein Baf53a; ArpNbeta; BRG1-associated factor 53A; BAF53A; INO80 complex subunit K
유전자 ID	86
SwissProt ID	O96019
면역원	인간 ACTL6A의 합성 펩타이드

배경

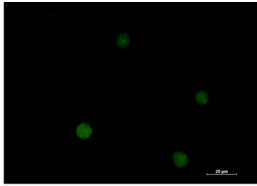
크로마틴 루프(DNA-뉴클레옴 구조)을 통해 특정 유전자 전 활성 및 억제에 관여한다. SMARCA4/BRG1/BAF190A의 핵심 ATPase 활성. SMARCA4/BRG1/BAF190A

를 포함하는 다양한 복합체 BAF 가족 단백질과 결합하는 데 관여한다.

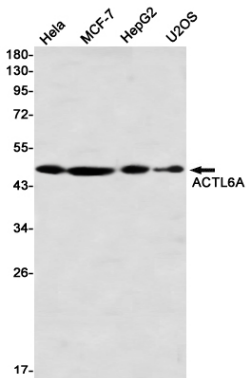
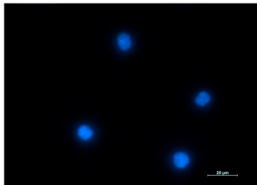
연구 분야

신호 전달

이미지 데이터



ACTL6A 항체(녹색)와 DAPI(파란색)를 사용하여 Jurkat 세포에서 ACTL6A를 면역세포화학 분석한 결과



ACTL6A 항체를 사용하여 HeLa, MCF-7, HepG2, U2OS 세포 용출물에서 ACTL6A의 위치 단백질 분석을 수행했습니다.