

**제품명: RAF** 토끼 단클론 항체

**카탈로그 번호: AMRe02883**

연구용 전용

## 요약

설명	재조합 토끼 단클론 항체
숙주	토끼
적용	WB, IHC
반응성	인간
결합	비결합
변형	수정치 없음
아이소타입	IgG
클론성	단클론
형태	액체
농도	0.63mg/ml. 본 제품의 농도는 재조합에 따라 다를 수 있습니다.
Storage	Aliquot 하여 $-20^{\circ}\text{C}$ 에 보관 (12 개월 유효). 냉동/해동 반복을 피하십시오.
Shipping	Ice bags
버퍼	50mM 트리스클로르산 (pH 7.4), 0.15M NaCl, 40% 글세롤, 0.01% 아지다 트림 및 0.05% 보르덴필
정제	천상정제

## 적용

희석 비율	WB 1:500-1:1000, IHC 1:50-1:100
분자량	Calculated MW: 68 kDa; Observed MW: 68 kDa

## 항원 정보

유전자명	ARAF
다른 이름	ARAF; ARAF1; PKS; PKS2; Serine/threonine-protein kinase A-Raf; Proto-oncogene A-Raf; Proto-oncogene A-Raf-1; Proto-oncogene Pks
유전자 ID	369
SwissProt ID	P10398
면역원	인간 ARAF 의 재조합 단백질

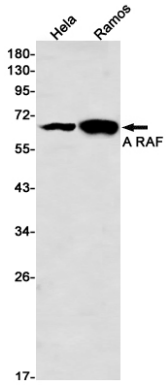
## 배경

세포에 의해 세포 증식 신호를 전달하는 데 관여한다. 또한 TOR 신호 전달 경로를 조절할 수 있다.

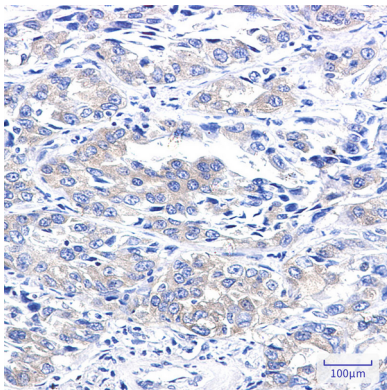
## 연구 분야

신호전달

## 이미지 데이터



A RAF 항체를 사용하여 HeLa 및 Ramos 용출액에서 A RAF에 대한 단백질을 수행했다.



과립에 포함된 세포에 대한 A RAF 항체를 사용한 조직화 분석. 항원 부는 과립 조직의 구상체를 pH 6.0 용액 사용했다.