

**제품명: 5T4** 토끼 단클론 항체

**카탈로그 번호: AMRe02882**

연구용 전용

## 요약

설명	재조합 토끼 단클론 항체
숙주	토끼
적용	WB, IP
반응성	인간 쥐 생체
결합	비결합
변형	수정되지 않음
아이소타입	IgG
클론성	단클론
형태	액체
농도	0.63mg/ml. 본 제품의 농도는 재조비에 따라 다를 수 있습니다.
Storage	Aliquot 하여 $-20^{\circ}\text{C}$ 에 보관 (12 개월 유효). 냉동/해동 반복을 피하십시오.
Shipping	Ice bags
버퍼	50mM 트리스클로르산 (pH 7.4), 0.15M NaCl, 40% 글세롤 0.01% 아지다 트림 및 0.05% 보호덴틸
정제	천상정제

## 적용

희석 비율	WB 1:500-1:1000, IP 1:20-1:50
분자량	Calculated MW: 46 kDa; Observed MW: 78 kDa

## 항원 정보

유전자명	TPBG
다른 이름	5T4; 5T4AG; M6P1; TPBG; 5T4 oncofetal antigen; Trophoblast glycoprotein
유전자 ID	7162
SwissProt ID	Q13641
면역원	인간 5T4 의항원 단백질

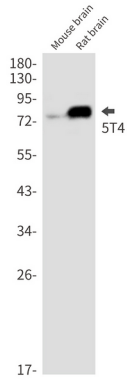
## 배경

5T4 는 72kDa 크기의 당단백질로 인과 생쥐 생체 조직에서 발견되는 전이 세포 표지자이며, 임종 부위 증가되고 난임 유압 대증에서 5T4 발현이 높음과 상관관계 있다. 생배양에서 mES 세포는 세포 표지자 5T4 항원 발현이 없으며, 분화 후 후단질 mRNA 도 배양이 증가한다. 이 항원 단백질은 OCT-4 및 Tra-1-60 의 발현과 상관관계 있다.

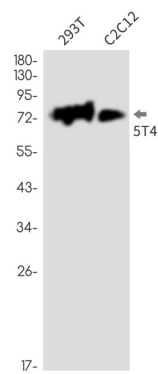
## 연구 분야

줄기세포

## 이미지 데이터



5T4 항을 사용하여 마우스 뇌 및 랫드 뇌 용액에 5T4의 위치 단백질 분리를 수행합니다.



5T4 항을 사용하여 293T 및 C2C12 세포 용액에 5T4의 위치 단백질 분리를 수행합니다.