

제품명: 포스포-Src(Tyr530) 토끼 단클론 항체

카탈로그 번호: AMRe02877

연구용 전용

요약

설명	재조합 토끼 단클론 항체
숙주	토끼
적용	WB, IP
반응성	쥐
결합	비결합
변형	안정된
아이소타입	IgG
클론성	단클론
형태	액체
농도	0.5mg/ml. 본 제품의 농도는 제조 배치에 따라 다를 수 있습니다.
Storage	Aliquot 하여 -20°C 에 보관(12개월 유효). 냉동/해동 반복을 피하십시오.
Shipping	Ice bags
버퍼	50mM 트리스클로르산(pH 7.4), 0.15M NaCl, 40% 글세롤, 0.01% 아지다, 투름 및 0.05% 보르덴필
정제	천상정제

적용

희석 비율	WB 1:500-1:1000, IP 1:20-1:50
분자량	Calculated MW: 60 kDa; Observed MW: 60 kDa

항원 정보

유전자명	SRC
다른 이름	SRC; SRC1; Proto-oncogene tyrosine-protein kinase Src; Proto-oncogene c-Src; pp60c-src; p60-Src
유전자 ID	6714
SwissProt ID	P12931
면역원	표적 단백질 잔여항원 합성인화합물

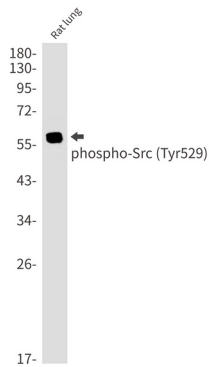
배경

Src는 유두암의 주요 인자이며 조절된 그호는 생체 내 키네이스 활성이 있는 Tyr416 에 의해 인산화 활성을 증가시킨다. Csk 에 의해 인산화된 Tyr527 에 의해 인산화는 효율성을 감소시킨다(2).

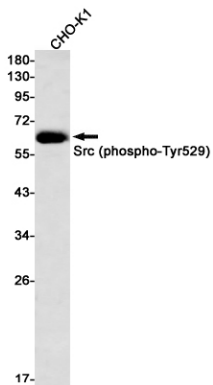
연구 분야

신호전달

이미지 데이터



인화Src(Tyr530) 항를 사용하여주폐용물에서인화Src(Tyr529)의위단부분을추정했다



CHO-K1 세포용물에서Src(Phospho-Tyr529) 항를 사용하여Src(Phospho-Tyr529)의위단부분을추정했다