

제품명: 인산화-신장인자 2(Thr56/Thr58) 토끼 단클론 항체

카탈로그 번호: AMRe02846

연구용 전용

요약

설명	재조합토끼단클론항체
숙주	토끼
적용	WB
반응성	인간
결합	비결합
변형	인산화
아이소타입	IgG
클론성	단클론
형태	액체
농도	0.5mg/ml. 본제품의 농도는 제조배에 따라 다를 수 있습니다.
Storage	Aliquot 하여 -20°C 에 보관(12 개월 유효). 냉동/해동 반복을 피하십시오.
Shipping	Ice bags
버퍼	50mM 트리스클로르산(pH 7.4), 0.15M NaCl, 40% 글세롤, 0.01% 아세트산, 0.05% 보르덴틸
정제	천상정제

적용

희석 비율	WB 1:500-1:1000
분자량	Calculated MW: 95 kDa; Observed MW: 95 kDa

항원 정보

유전자명	EEF2
다른 이름	EEF2; EF2; Elongation factor 2; EF-2
유전자 ID	1938
SwissProt ID	P13639
면역원	표적 단백질 잔여물인 인산화인자 2

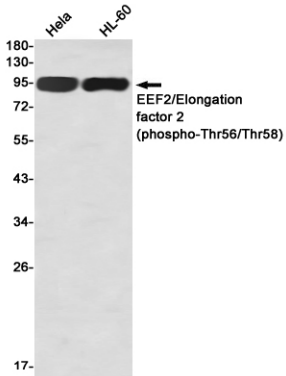
배경

면역원은 GTP 의존 리소좀 단백질 복합체이다. 이 단백질은 전염(PRE) 상에서 전염(POST) 상으로 전환되는 새로운 tRNA 부위 결합 단백질 tRNA의 P 부위에 결합하여 tRNA가 각각의 P 부위에 부위 이동기 때문이다.

연구 분야

후염색 단백질

이미지 데이터



HeLa 및 HL-60 세포 용출액에서 인산화 elongation factor 2(Thr56/Thr58) 항체를 사용하여 EEF2/신장인자2(Phospho-Thr56/Thr58)의 위치를 분석하였다.