

**제품명: Notch4** 토끼 단클론 항체

**카탈로그 번호: AMRe02831**

연구용 전용

## 요약

설명	재조합 토끼 단클론 항체
숙주	토끼
적용	WB
반응성	인간
결합	비결합
변형	수정치 없음
아이소타입	IgG
클론성	단클론
형태	액체
농도	0.5mg/ml. 본 제품 농도는 제조 배치에 따라 다를 수 있습니다.
Storage	Aliquot 하여 $-20^{\circ}\text{C}$ 에 보관 (12 개월 유효). 냉동/해동 반복을 피하십시오.
Shipping	Ice bags
버퍼	50mM 트리스클로르산 (pH 7.4), 0.15M NaCl, 40% 글세롤 0.01% 아지다 트림릿 0.05% 보흐덴필
정제	천상정제

## 적용

희석 비율	WB 1:500-1:1000
분자량	Calculated MW: 210 kDa; Observed MW: 36 kDa

## 항원 정보

유전자명	NOTCH4
다른 이름	NOTCH4; INT3; Neurogenic locus notch homolog protein 4; Notch 4; hNotch4
유전자 ID	4855
SwissProt ID	Q99466
면역원	인간 NOTCH4 의 항원 펩타이드

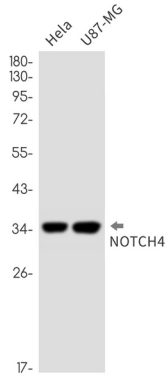
## 배경

세포 접착 단백질인 Jagged1, Jagged2 및 Delta1 의 수용체 역할을 하거나 연결을 조절하는 Notch 세포 표면 수용체(NICD)을 통해 세포 표면 수용체(RBPJ/RBPSUH)와 전사 활성 복합체를 형성하는 유전자 조절 인자를 활성화한다. 이 분자 중 및 세포 표면 수용체 상호작용을 침묵시키면 발달 중 알계 분화 형성을 조절할 수 없다(유사 예제).

## 연구 분야

후유학핵산합성

## 이미지 데이터



Notch4 항체를 사용하여 HeLa 및 U87-MG 세포 용출액에 NOTCH4의 위치 단백질을 수행합니다.