

제품명: PACSIN3 토끼 단클론 항체

카탈로그 번호: AMRe02825

연구용 전용

요약

설명	재조합 토끼 단클론 항체
숙주	토끼
적용	WB, IHC, ICC/IF, IP
반응성	인간
결합	비결합
변형	수정치 없음
아이소타입	IgG
클론성	단클론
형태	액체
농도	0.3mg/ml. 본 제품의 농도는 제조 배치에 따라 다를 수 있습니다.
Storage	Aliquot 하여 -20°C 에 보관(12 개월 유효). 냉동/해동 반복을 피하십시오.
Shipping	Ice bags
버퍼	50mM 트리스클로르산(pH 7.4), 0.15M NaCl, 40% 글세롤, 0.01% 아지다, 투름 및 0.05% 보르덴필
정제	천상정제

적용

희석 비율	WB 1:500-1:1000, IHC 1:50-1:100, ICC/IF 1:50-1:200, IP 1:20-1:50
분자량	Calculated MW: 48 kDa; Observed MW: 48 kDa

항원 정보

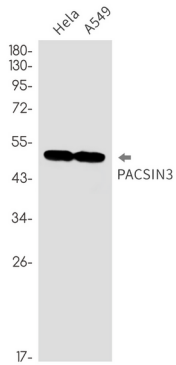
유전자명	PACSIN3
다른 이름	SDP111
유전자 ID	29763
SwissProt ID	Q9UKS6
면역원	인간 PACSIN3 의 합성 펩타이드

배경

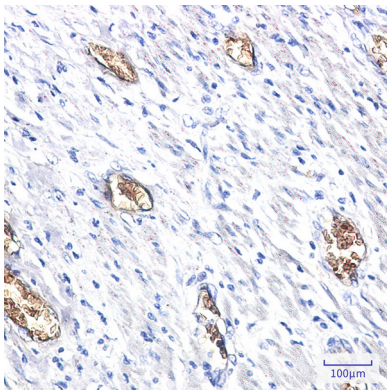
세포에 의해 생성되는 세포내막 단백질의 구성요소입니다.

연구 분야

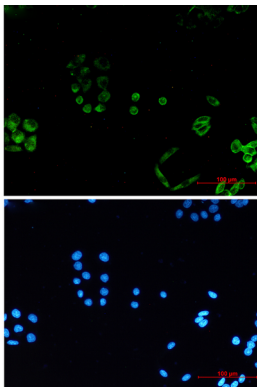
이미지 데이터



PACSIN3 항체를 사용하여 HeLa 및 A549 세포 용출액에서 PACSIN3의 위치 단백질 분석을 수행합니다.



PACSIN3 항체를 용과 단백질에 대한 결합 조위 면역조직화 분석 항원 부에 고압 온 조위 구면 나들 pH 6.0 용을 사용했다.



PACSIN3 항체(녹색)와 DAPI(청색)를 사용하여 HeLa 세포에서 PACSIN3를 면역조직화 분석한 결과