

제품명: RNA 중합효소 II 서브유닛 B1 토끼 단클론 항체

카탈로그 번호: AMRe02824

연구용 전용

요약

설명	재조합토끼단클론항체
숙주	토끼
적용	WB,IHC,ICC/IF,IP
반응성	인간
결합	비결합
변형	수정치아음
아이소타입	IgG
클론성	단클론
형태	액체
농도	0.54mg/ml. 본제품의 농도는 재조합에 따라 다를 수 있습니다.
Storage	Aliquot 하여 -20°C 에 보관(12 개월 유효). 냉동/해동 반복을 피하십시오.
Shipping	Ice bags
버퍼	50mM 트리스클로르산(pH 7.4), 0.15M NaCl, 40% 글세롤, 0.01% 아지다나, 트롬빈, 0.05% 보르덴필
정제	천상정제

적용

희석 비율	WB 1:500-1:1000, IHC 1:50-1:100, ICC/IF 1:50-1:200, IP 1:20-1:50
분자량	Calculated MW: 217 kDa; Observed MW: 250 kDa

항원 정보

유전자명	POLR2A POLR2A; POLR2; DNA-directed RNA polymerase II subunit RPB1; RNA polymerase II subunit
다른 이름	B1; DNA-directed RNA polymerase II subunit A; DNA-directed RNA polymerase III largest subunit; RNA-directed RNA polymerase II subunit RPB1
유전자 ID	5430
SwissProt ID	P24928
면역원	표단백질에 사용되는 항원이다.

배경

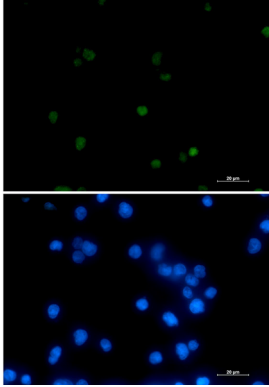
천연고형 RNA 폴리머제 II(Pol II)는 전체 길이에 따라 중형에서 중대다. 장과 온전개, 양 종 및 mRNA 처리 조절은 이들 또는 공통 역할을 하는 Pol II 최대단(RPB1)

의 C-말단 도메인(CTD)의 안화상 배양을 밝혔다.

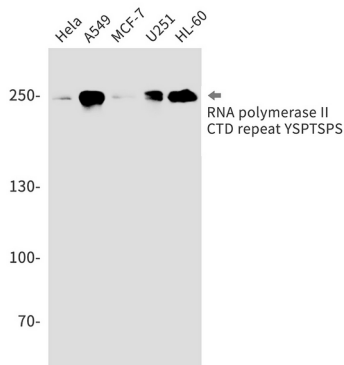
연구 분야

후생유전학 및 핵산 조절

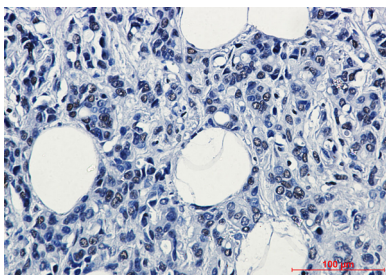
이미지 데이터



RNA 중합효소 서브유닛 B1 항체와 DAPI(청색)를 사용하여 CEM 에 RNA 중합효소 서브유닛 B1(녹색)의 면역조직화 분석을 수행했다.



HeLa, A549, MCF-7, U251, HL-60 세포 용출물에서 RNA 중합효소 CTD 반복 YSPSTSPS 항체를 사용하여 RNA 중합효소 CTD 반복 YSPSTSPS에 대한 면역조직화 분석을 수행했다.



RNA 중합효소 CTD 반복 YSPSTSPS 항체를 사용하여 파킨슨병의 유암 조직의 면역조직화 분석을 수행했다. 항원 복제는 고염 및 고의 pH 6.0 조건에서 수행되었다.