

제품명: SF20 토끼 단클론 항체

카탈로그 번호: AMRe02819

연구용 전용

요약

설명	재조합 토끼 단클론 항체
숙주	토끼
적용	WB
반응성	인간
결합	비결합
변형	수정치 없음
아이소타입	IgG
클론성	단클론
형태	액체
농도	0.5mg/ml. 본 제품의 농도는 제조 배치에 따라 다를 수 있습니다.
Storage	Aliquot 하여 -20°C 에 보관 (12 개월 유효). 냉동/해동 반복을 피하십시오.
Shipping	Ice bags
버퍼	50mM 트리스클로르산 (pH 7.4), 0.15M NaCl, 40% 글세롤 0.01% 아지다 트림릿 0.05% 보충 단백질
정제	천상정제

적용

희석 비율	WB 1:500-1:1000
분자량	Calculated MW: 19 kDa; Observed MW: 19 kDa

항원 정보

유전자명	MYDGF
다른 이름	IL25; IL27; SF20; IL27w; C19orf10; R33729_1; EUROIMAGE1875335
유전자 ID	56005
SwissProt ID	Q969H8
면역원	인간 SF20 의 재조합 단백질

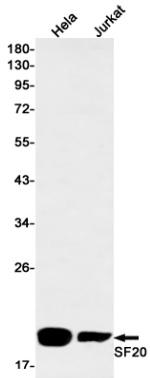
배경

이 유전자 코딩 단백질은 인간 림프구를 자극하는 것으로 생각되고 연구된 적이 없습니다. 그러나 이 단백질은 인간에서 이 단백질 기능은 현재 알려져 있지 않습니다.

연구 분야

세포실험

이미지 데이터



SF20 항을 사용하여 HeLa 및 Jurkat 세포 용출액에서 SF20의 위치단백질을 수행합니다.