

제품명: PIM1 토끼 단클론 항체

카탈로그 번호: AMRe02810

연구용 전용

요약

설명	재조합 토끼 단클론 항체
숙주	토끼
적용	WB, IHC
반응성	인간
결합	비결합
변형	수정치 없음
아이소타입	IgG
클론성	단클론성
형태	액체
농도	0.37mg/ml. 본 제품의 농도는 재조비에 따라 다를 수 있습니다.
Storage	Aliquot 하여 -20°C 에 보관 (12 개월 유효). 냉동/해동 반복을 피하십시오.
Shipping	Ice bags
버퍼	50mM 트리스클로르산 (pH 7.4), 0.15M NaCl, 40% 글세롤 0.01% 아지다 트림 및 0.05% 보호덴빌
정제	천상정제

적용

희석 비율	WB 1:500-1:1000, IHC 1:50-1:100
분자량	Calculated MW: 36 kDa; Observed MW: 36 kDa

항원 정보

유전자명	PIM1
다른 이름	PIM1; Serine/threonine-protein kinase pim-1
유전자 ID	5292
SwissProt ID	P11309
면역원	인간 PIM1 의 합성 펩타이드

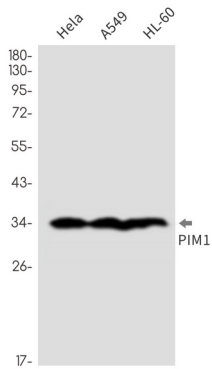
배경

PIM1 은 세포 성장 및 분화에 관여하는 원형 종양 억제 단백질로, 키나제 활성을 가진 단백질이다. PIM1 은 MYC 전사 활성 조절, 세포 주기 진행 조절, 그리고 세포 사멸 유도 단백질 (BAD, MAP3K5, FOXO3) 의 인산화 및 이를 통한 중립화를 담당한다. MYC 의 인산화는 MYC 단백질 안정성을 증가시켜 활성을 향상시킨다. PIM1 에 의한 MYC 인산화는 종양에서 두 가지 가지의 강력한 시너지 효과를 부분적으로 설명할 수 있다.

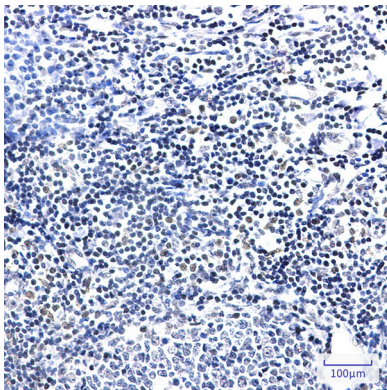
연구 분야

신호전달

이미지 데이터



PIM1 항을 사용하여 HeLa, A549, HL-60 세포 용출물에 PIM1의 위치 단백질 분을 수행합니다.



파편에 포함된 안료 조직에 PIM1 항을 이용한 조직화 분석을 수행했다. 항원화하는 고온 조직의 조건을 pH 6.0 용출을 사용했다.