

**제품명: BDKRB2** 토끼 단클론 항체

**카탈로그 번호: AMRe02808**

연구용 전용

## 요약

설명	재조합 토끼 단클론 항체
숙주	토끼
적용	WB, IP
반응성	인간
결합	비결합
변형	수정치 없음
아이소타입	IgG
클론성	단클론
형태	액체
농도	0.5mg/ml. 본 제품의 농도는 제조 배치에 따라 다를 수 있습니다.
Storage	Aliquot 하여 $-20^{\circ}\text{C}$ 에 보관(12 개월 유효). 냉동/해동 반복을 피하십시오.
Shipping	Ice bags
버퍼	50mM 트리스클로르산(pH 7.4), 0.15M NaCl, 40% 글세롤, 0.01% 아지다 트림릿, 0.05% 보흐덴필
정제	천상정제

## 적용

희석 비율	WB 1:500-1:1000, IP 1:20-1:50
분자량	Calculated MW: 44 kDa; Observed MW: 80-100 kDa

## 항원 정보

유전자명	BDKRB2
다른 이름	B2BKR; B2BRA; B2R; BDKRB2; BK2 receptor; BK2R; BKR2; BR B2; BRB2; Kinin B2
유전자 ID	624
SwissProt ID	P30411
면역원	인간 BDKRB2 의 합성 펩타이드

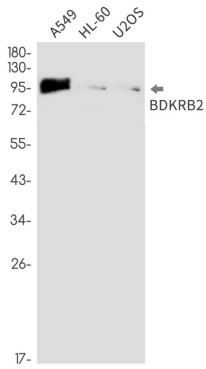
## 배경

브라카스 유전자 가족 단백질은 곁슬림 아민산 전달 시스템을 활성화하는 G 단백질 관련되어 있다.

## 연구 분야

삼할계

## 이미지 데이터



BDKRB2 항을 사용하여 A549, HL-60, U2OS 세포에서 BDKRB2의 단백질 발현을 분석하였다.