

제품명: ETS1 토끼 단클론 항체

카탈로그 번호: AMRe02807

연구용 전용

요약

설명	재조합 토끼 단클론 항체
숙주	묘
적용	WB
반응성	인공 쥐
결합	비결합
변형	수정치 없음
아이소타입	IgG
클론성	단클론
형태	액체
농도	0.5mg/ml. 본 제품의 농도는 제조 배치에 따라 다를 수 있습니다.
Storage	Aliquot 하여 -20°C 에 보관(12 개월 유효). 냉동/해동 반복을 피하십시오.
Shipping	Ice bags
버퍼	50mM 트리스클렌스(pH 7.4), 0.15M NaCl, 40% 글세롤, 0.01% 아지다, 투름 및 0.05% 보르덴필
정제	천상정제

적용

희석 비율	WB 1:500-1:1000
분자량	Calculated MW: 50 kDa; Observed MW: 50 kDa

항원 정보

유전자명	ETS1
다른 이름	ETS1; EWSR2; Protein C-ets-1; p54
유전자 ID	2113
SwissProt ID	P14921
면역원	인 ETS1 의 합성 펩타이드

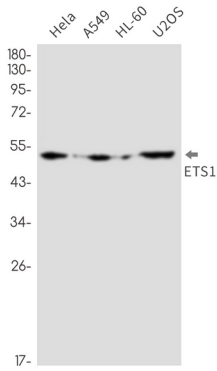
배경

천사전자

연구 분야

후유체 면역결핍

이미지 데이터



Hela, A549, HL-60, U2OS 세포에서 ETS1 항체를 사용하여 ETS1의 위치 단백질 분석을 수행합니다.