

제품명: 헥스 토끼 단클론 항체

카탈로그 번호: AMRe02806

연구용 전용

요약

설명	재조합 토끼 단클론 항체
숙주	토끼
적용	WB, IP
반응성	인간
결합	비결합
변형	수정치 없음
아이소타입	IgG
클론성	단클론
형태	액체
농도	0.5mg/ml. 본 제품의 농도는 제조 배치에 따라 다를 수 있습니다.
Storage	Aliquot 하여 -20°C 에 보관(12 개월 유효). 냉동/해동 반복을 피하십시오.
Shipping	Ice bags
버퍼	50mM 트리스클렌스(pH 7.4), 0.15M NaCl, 40% 글세롤 0.01% 아지다 트림릿 0.05% 보코덴틸
정제	천상정제

적용

희석 비율	WB 1:500-1:1000, IP 1:20-1:50
분자량	Calculated MW: 30 kDa; Observed MW: 30 kDa

항원 정보

유전자명	HHEX
다른 이름	HEX; HHEX; HMPH; PRH; PRHX
유전자 ID	3087
SwissProt ID	Q03014
면역원	인간 Hex 의 항원 펩타이드

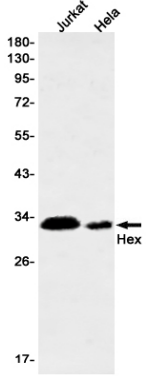
배경

5'-ATTAA-3' DNA 서열은 인접한 전사 시작점이다. 조절 분자에 결합할 수 있다. 두 번째 전사 시작점을 포함하는 초기에는 TLE4 발을 억제하여 WNT 신호 전달을 강화하고, 후에는 NODAL 을 직접 억제하여 NODAL 신호 전달을 억제한다.

연구 분야

후유전학/핵산진단

이미지 데이터



Hex 항를 사용하여 Jurkat 및 HeLa 세포에서 Hex의 단백질을 확인합니다.