

제품명: MST1 토끼 단클론 항체

카탈로그 번호: AMRe02805

연구용 전용

요약

설명	재조합토끼단클론항체
숙주	토끼
적용	WB, IHC
반응성	인간 췌장
결합	비결합
변형	수정치 없음
아이소타입	IgG
클론성	단클론
형태	액체
농도	0.61mg/ml. 본제품의 농도는 재조비에 따라 다를 수 있습니다.
Storage	Aliquot 하여 -20°C 에 보관(12개월 유효). 냉동/해동 반복을 피하십시오.
Shipping	Ice bags
버퍼	50mM 트리스클로르산(pH 7.4), 0.15M NaCl, 40% 글세롤 0.01% 아지다 트림릿 0.05% 보충단질
정제	천상정제

적용

희석 비율	WB 1:500-1:1000, IHC 1:50-1:100
분자량	Calculated MW: 80 kDa; Observed MW: 96 kDa

항원 정보

유전자명	MST1
다른 이름	HGFL; MSP; MST1; NF15S2
유전자 ID	4485
SwissProt ID	P26927
면역원	인간 MST1 의 항원 펩타이드

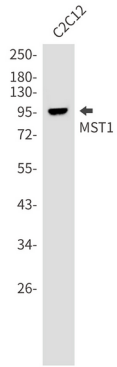
배경

세인트루이스의 혈액암 연구 학제적 연구 센터가 이 항체를 개발했습니다. 이 항체는 신장암에 대한 진단 및 치료에 사용될 수 있습니다.

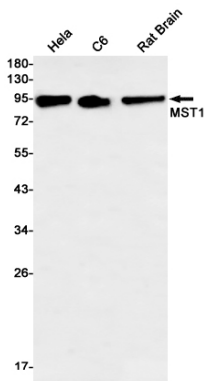
연구 분야

세포실험

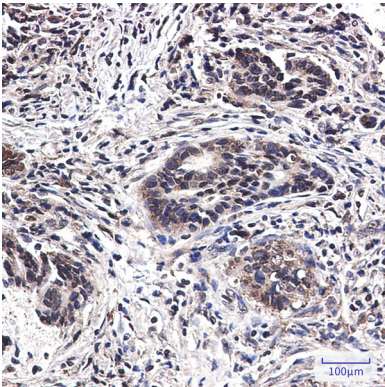
이미지 데이터



MST1 항을 사용하여 C2C12 세포에서 MST1의 위치를 분석을 수행합니다.



MST1 항을 사용하여 HeLa, C6 및 쥐 뇌에서 MST1의 위치를 분석을 수행합니다.



표준 프로토콜을 사용하여 MST1 항을 이용한 조직화 분석을 수행했다. 항원 부는 고온 조건과 산성 pH 6.0 용액 사용했다.