

**제품명: SATB1** 토끼 단클론 항체

**카탈로그 번호: AMRe02800**

연구용 전용

## 요약

설명	재조합 토끼 단클론 항체
숙주	토끼
적용	WB, IHC, IP
반응성	인간
결합	비결합
변형	수정치 없음
아이소타입	IgG
클론성	단클론성
형태	액체
농도	0.28mg/ml. 본 제품의 농도는 재조합에 따라 다를 수 있습니다.
Storage	Aliquot 하여 $-20^{\circ}\text{C}$ 에 보관 (12 개월 유효). 냉동/해동 반복을 피하십시오.
Shipping	Ice bags
버퍼	50mM 트리스클로르산 (pH 7.4), 0.15M NaCl, 40% 글세롤 0.01% 아지다 트림 및 0.05% 보르덴필
정제	천상정제

## 적용

희석 비율	WB 1:500-1:1000, IHC 1:50-1:100, IP 1:20-1:50
분자량	Calculated MW: 86 kDa; Observed MW: 100 kDa

## 항원 정보

유전자명	SATB1
다른 이름	DNA-binding protein SATB1 (Special AT-rich sequence-binding protein 1)
유전자 ID	6304
SwissProt ID	Q01826
면역원	인간 SATB1 의 합성 펩타이드

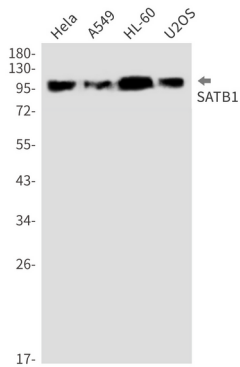
## 배경

SATB1은 비발달 및 종양에서 알려진 Xist RNA 매개 염색체 불활성화에 기여하는 중요한 유전자 침묵 인자이다. 핵 질 또는 골격 관련 영역 특정 AT 풍부 염색체 결합 단백질 (CSBS)에 DNA에 결합한다. 증가된 DNA의 당인구를 인산화하는 것으로 생성된다. 인산화 및 탈선택에 따라 DNA의 질부착 (MAR)에 결합하여 국소적인 크로마틴 구조를 유함으로서 핵 및 비핵 유전자 발현을 조절하는 전사 억제자이다.

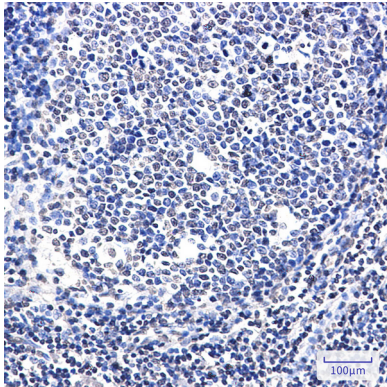
## 연구 분야

후생학/핵산염기

## 이미지 데이터



SATB1 항체를 사용하여 HeLa, A549, HL-60, U2OS 세포 용출물에 SATB1의 위치 단백질 분을 수행했다.



파편에 포함된 핵산 염기에 SATB1 항체를 이용한 염색을 수행했다. 항원 특이성은 고염 조건으로 염색을 pH 6.0 용액을 사용했다.