

제품명: SF3A3 토끼 단클론 항체

카탈로그 번호: AMRe02799

연구용 전용

요약

| | |
|----------|--|
| 설명 | 재조합 토끼 단클론 항체 |
| 숙주 | 토끼 |
| 적용 | WB |
| 반응성 | 인간 쥐 생체 항원 |
| 결합 | 비결합 |
| 변형 | 수정치 없음 |
| 아이소타입 | IgG |
| 클론성 | 단클론 |
| 형태 | 액체 |
| 농도 | 0.68mg/ml. 본 제품의 농도는 재조합에 따라 다를 수 있습니다. |
| Storage | Aliquot 하여 -20°C 에 보관(12 개월 유효). 냉동/해동 반복을 피하십시오. |
| Shipping | Ice bags |
| 버퍼 | 50mM 트리스클로르산(pH 7.4), 0.15M NaCl, 40% 글세롤 0.01% 아지다 트림릿 0.05% 보호덴틸 |
| 정제 | 천상정제 |

적용

| | |
|-------|--|
| 희석 비율 | WB 1:500-1:1000 |
| 분자량 | Calculated MW: 59 kDa; Observed MW: 59 kDa |

항원 정보

| | |
|--------------|--|
| 유전자명 | SF3A3 |
| 다른 이름 | splicing factor 3a subunit 3; PRP9; PRPF9; SAP61; SF3a60 |
| 유전자 ID | 10946 |
| SwissProt ID | Q12874 |
| 면역원 | 인간 SF3A3 의 합성 펩타이드 |

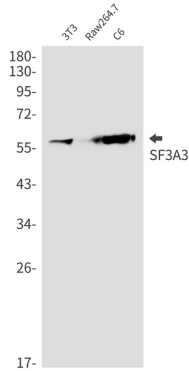
배경

17S U2 snRNP 조립에 관여하는 스플라이싱인 SF3A 복합체 구성요소로서 전구 전사 RNA(pre-mRNA) 스플라이싱에 관여하며 '후전-스플라이싱 E' 복합체 전구체 스플라이징 A' 복합체 조립에 관여한다.

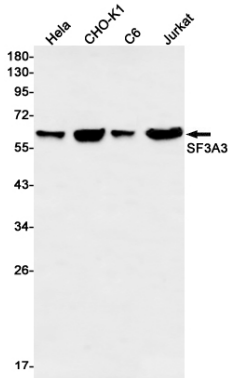
연구 분야

후염색화학발달

이미지 데이터



SF3A3 항체를 사용하여 3T3, Raw264.7, C6 세포 용출물에 SF3A3의 위치 단백질 분을 수행했다.



SF3A3 항체를 사용하여 HeLa, CHO-K1, C6, Jurkat 세포 용출물에 SF3A3의 위치 단백질 분을 수행했다.