

**제품명: TIM 1** 토끼 단클론 항체

**카탈로그 번호: AMRe02798**

연구용 전용

## 요약

설명	재조합 토끼 단클론 항체
숙주	묘
적용	WB
반응성	인간 쥐 생체
결합	비결합
변형	수정치 없음
아이소타입	IgG
클론성	단클론
형태	액체
농도	0.68mg/ml. 본 제품의 농도는 재조합에 따라 다를 수 있습니다.
Storage	Aliquot 하여 $-20^{\circ}\text{C}$ 에 보관(12 개월 유효). 냉동/해동 반복을 피하십시오.
Shipping	Ice bags
버퍼	50mM 트리스클렌스(pH 7.4), 0.15M NaCl, 40% 글세롤 0.01% 아지다 트림 및 0.05% 보호덴틸
정제	천상정제

## 적용

희석 비율	WB 1:500-1:1000
분자량	Calculated MW: 39 kDa; Observed MW: 50 kDa

## 항원 정보

유전자명	HAVCR1
다른 이름	CD365; HAVCR 1; HAVCR; Havcr1; KIM 1; TIM; TIM1; TIMD1
유전자 ID	26762
SwissProt ID	Q96D42
면역원	인간 TIM 1 의 재조합 단백질

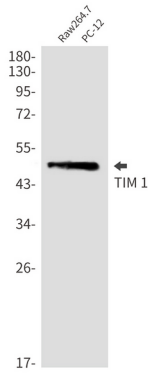
## 배경

T-helper 세포를 비롯한 다양한 면역 세포에 관련되어 있습니다. TIMD4 수용체 유전자군 A 형 감염 바이러스(HAV) 감염 시 바이러스 표면 수용체 역할을 합니다. 신장 손상 및 회복에 관련되어 있습니다.

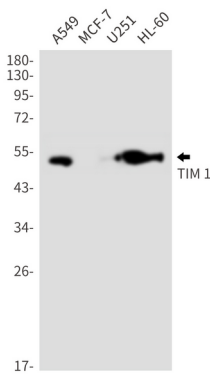
## 연구 분야

면역학

## 이미지 데이터



Raw264.7 및 PC-12 세포 용출액에서 TIM 1 에 대한 웨스턴 블롯 분석을 A 형 간염 바이러스 수용체 항체를 사용하여 하였다.



TIM 1 항체를 사용하여 A549, MCF-7, U251, HL-60 세포 용출액에서 TIM 1 의 웨스턴 블롯 분석을 하였다.