

제품명: MEK1 토끼 단클론 항체

카탈로그 번호: AMRe02795

연구용 전용

요약

설명	재조합 토끼 단클론 항체
숙주	표기
적용	WB, ICC/IF, IP
반응성	인간
결합	비결합
변형	수정치 없음
아이소타입	IgG
클론성	단클론
형태	액체
농도	0.3mg/ml. 본 제품 농도는 제조 배치에 따라 다를 수 있습니다.
Storage	Aliquot 하여 -20°C 에 보관 (12 개월 유효). 냉동/해동 반복을 피하십시오.
Shipping	Ice bags
버퍼	50mM 트리스 클렌스 (pH 7.4), 0.15M NaCl, 40% 글세롤, 0.01% 아지다, 투름 및 0.05% 보호 단백질
정제	천상정제

적용

희석 비율	WB 1:500-1:1000, ICC/IF 1:50-1:200, IP 1:20-1:50
분자량	Calculated MW: 43 kDa; Observed MW: 43 kDa

항원 정보

유전자명	MAP2K1
다른 이름	MAP2K1; MEK1; PRKMK1; Dual specificity mitogen-activated protein kinase kinase 1; MAP kinase kinase 1; MAPKK 1; MKK1; ERK activator kinase 1; MAPK/ERK kinase 1; MEK 1
유전자 ID	5604
SwissProt ID	Q02750
면역원	표적 단백질에 사용되는 항원입니다.

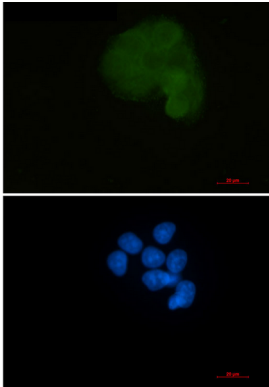
배경

이 유전자에 코딩되는 단백질은 이중 특이성 단백질 키나제 계열에 속하며, 인산화 단백질 (MAP) 키나제 키나제입니다. 세포 신호 전달 키나제 (ERK) 라고 알려진 MAP 키나제에 상류 하류의 통합적 역할을 합니다.

연구 분야

신진달

이미지 데이터



MEK1 항(녹색)과 DAPI(청색)를 사용하여 HeLa 세포에 MEK1을 면역표지화한 결과