

제품명: 예스 1 토끼 단클론 항체

카탈로그 번호: AMRe02785

연구용 전용

요약

설명	재조합 토끼 단클론 항체
숙주	토끼
적용	WB, IP
반응성	인간
결합	비결합
변형	수정치 없음
아이소타입	IgG
클론성	단클론
형태	액체
농도	0.3mg/ml. 본 제품의 농도는 제조 배치에 따라 다를 수 있습니다.
Storage	Aliquot 하여 -20°C 에 보관(12 개월 유효). 냉동/해동 반복을 피하십시오.
Shipping	Ice bags
버퍼	50mM 트리스클로르산(pH 7.4), 0.15M NaCl, 40% 글세롤, 0.01% 아지다 트림 및 0.05% 보르덴필
정제	천상정제

적용

희석 비율	WB 1:500-1:1000, IP 1:20-1:50
분자량	Calculated MW: 61 kDa; Observed MW: 61 kDa

항원 정보

유전자명	YES1
다른 이름	YES1; YES; Tyrosine-protein kinase Yes; Proto-oncogene c-Yes; p61-Yes
유전자 ID	7525
SwissProt ID	P07947
면역원	인간 Yes1의 C-말단 부위

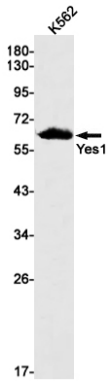
배경

MCP/CD46 을 인산화시켜 세포 사멸의 감응을 촉진한다.

연구 분야

신호전달

이미지 데이터



Yes1 항을 사용하여 K562 세포 용출액에서 Yes1의 위치 단백질을 성공적으로 검출하였다.