

제품명: XPD 토끼 단클론 항체

카탈로그 번호: AMRe02779

연구용 전용

요약

설명	재조합 토끼 단클론 항체
숙주	토끼
적용	WB, ICC/IF
반응성	인간
결합	비결합
변형	수정치 없음
아이소타입	IgG
클론성	단클론성
형태	액체
농도	0.11mg/ml. 본 제품의 농도는 재조비에 따라 다를 수 있습니다.
Storage	Aliquot 하여 -20°C 에 보관 (12 개월 유효). 냉동/해동 반복을 피하십시오.
Shipping	Ice bags
버퍼	50mM 트리스클로르산(pH 7.4), 0.15M NaCl, 40% 글세롤 0.01% 아지다 트림릿 0.05% 보충액
정제	천상정제

적용

희석 비율	WB 1:500-1:1000, ICC/IF 1:50-1:200
분자량	Calculated MW: 87 kDa; Observed MW: 80 kDa

항원 정보

유전자명	ERCC2
다른 이름	BTF2 p80; COFS2; CXPB; EM9; ERCC2; MAG; TFIIF p80; TTD; XPD; XPDC
유전자 ID	2068
SwissProt ID	P18074
면역원	인간 XPD의 항원 펩타이드

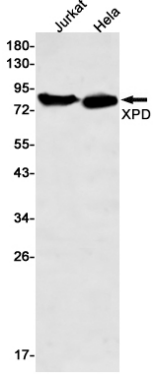
배경

ATP 의존적 5'-3' DNA 헬리카제를 포함하여 TFIIFH 기본 전사 인자 구성 요소입니다. 또한 DNA 주형 DNA를 알 DNA의 클로딩과 절단(NER)에 관여하며 CDK7, 시클린 H, MAT1으로 구성된 CDK 활성화 키나제(CAK) 복합체를 포함하며 TFIIFH 복합체 고정 RNA 중합효소에 의한 RNA 전사도 포함하며 비인산 수용체 활성 조절도 포함합니다.

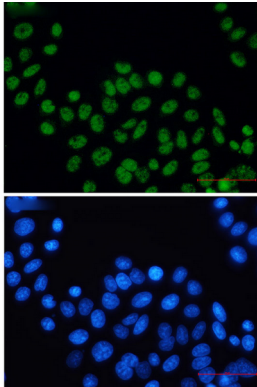
연구 분야

후염색핵색소질

이미지 데이터



XPD 항체를 사용하여 Jurkat 및 HeLa 세포 용출액에 XPD의 위치를 분석을 수행했다.



XPD 항체(녹색)와 DAPI(청색)를 사용하여 HeLa 세포에 XPD를 면역표지화한 결과