

제품명: XLF 토끼 단클론 항체

카탈로그 번호: AMRe02778

연구용 전용

요약

설명	재조합 토끼 단클론 항체
숙주	묘기
적용	WB
반응성	인간 쥐 생체
결합	비결합
변형	수정치 없음
아이소타입	IgG
클론성	단클론 항체
형태	액체
농도	0.18mg/ml. 본 제품의 농도는 재조합에 따라 다를 수 있습니다.
Storage	Aliquot 하여 -20°C 에 보관 (12 개월 유효). 냉동/해동 반복을 피하십시오.
Shipping	Ice bags
버퍼	50mM 트리스클로르산(pH 7.4), 0.15M NaCl, 40% 글세롤 0.01% 아지다 트림 및 0.05% 보르덴질
정제	천상정제

적용

희석 비율	WB 1:500-1:1000
분자량	Calculated MW: 33 kDa; Observed MW: 39 kDa

항원 정보

유전자명	NHEJ1
다른 이름	Cernunno; Nhej1; Non homologous end joining factor 1; Protein cernunnos; XLF; XRCC4 like factor
유전자 ID	79840
SwissProt ID	Q9H9Q4
면역원	인간 XLF 의 재조합 단백질

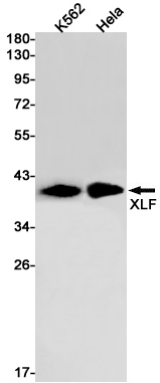
배경

중가닥 DNA(DSB) 복구 및 DNA 재조합에 필요한 DNA 비상말단 접합(NHEJ)에 관여하는 DNA 복구 단백질

연구 분야

후유체학 해석 플랫폼

이미지 데이터



XLF 항체를 사용하여 K562 및 HeLa 세포 용출물에 XLF의 위치 단백질 분석을 수행했습니다.