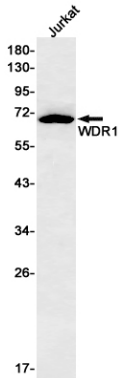


PubMed:25792565).

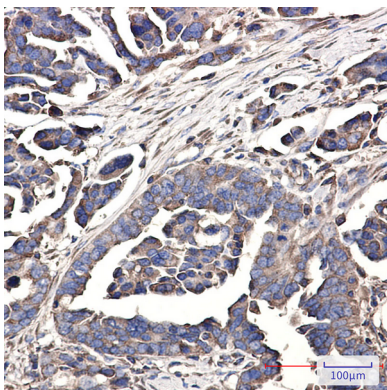
연구 분야

신장질환

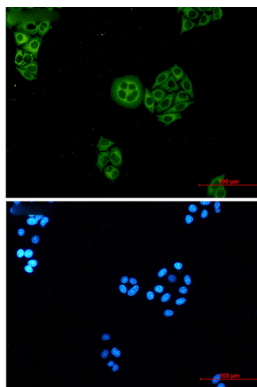
이미지 데이터



WDR1 항체를 사용하여 Jurkat 세포 용출액에 WDR1의 위치 단백질 분리를 수행했다



WDR1 항체를 사용하여 핀페린과 염색된 조직의 면역조직화학 분석을 위해 고압 고정액 (pH 6.0 용액)을 사용했다



WDR1 항체와 DAPI (청색)를 사용하여 세포에서 WDR1(녹색)을 면역조직화학 분석 결과