

제품명: WAVE 1 토끼 단클론 항체

카탈로그 번호: AMRe02770

연구용 전용

요약

설명	재조합 토끼 단클론 항체
숙주	토끼
적용	WB
반응성	인간 쥐 생체
결합	비결합
변형	수정치 없음
아이소타입	IgG
클론성	단클론
형태	액체
농도	0.5mg/ml. 본 제품 농도는 재조합에 따라 다를 수 있습니다.
Storage	Aliquot 하여 -20°C 에 보관 (12 개월 유효). 냉동/해동 반복을 피하십시오.
Shipping	Ice bags
버퍼	50mM 트리스클로르산 (pH 7.4), 0.15M NaCl, 40% 글세롤, 0.01% 아지다, 투름 및 0.05% 보호덴필
정제	천상정제

적용

희석 비율	WB 1:500-1:1000
분자량	Calculated MW: 62 kDa; Observed MW: 90 kDa

항원 정보

유전자명	WASF1
다른 이름	WAVE; SCAR1; WAVE1
유전자 ID	8936
SwissProt ID	Q92558
면역원	인간 WAVE 1 의 재조합 단백질

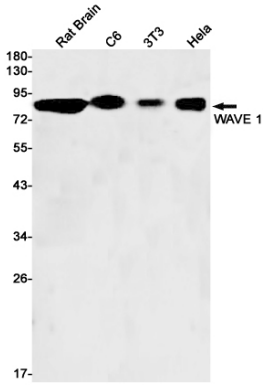
배경

타우 키네아제와 인산-GTPase 루타이네 세골리코스를 결합하는 데 관여하는 하위호기 분자이다. 약 말단 항을 촉진한다. 랩과 더 항을 결합하는 WAVE 복합체 구성요소이다. WAVE 복합체는 Arp2/3 복합체와 상호작용하여 인산말단 세골을 조립한다. WAVE1 복합체 구성요소로, BDNF-NTRK2 의 세포내 인산수송 및 초 인산수송 루타이네 세골에 필수적이다.

연구 분야

신경질환

이미지 데이터



WAVE 1 항을 사용하여 쥐 뇌, C6, 3T3, HeLa 세포 등에서 WAVE 1의 위치를 분석하였다.