

제품명: 빈쿨린 토끼 단클론 항체

카탈로그 번호: AMRe02764

연구용 전용

요약

설명	재조합 토끼 단클론 항체
숙주	토끼
적용	WB, IHC
반응성	인간 쥐 생체
결합	비결합
변형	수정치 없음
아이소타입	IgG
클론성	단클론
형태	액체
농도	0.68mg/ml. 본 제품의 농도는 재조합에 따라 다를 수 있습니다.
Storage	Aliquot 하여 -20°C 에 보관 (12 개월 유효). 냉동/해동 반복을 피하십시오.
Shipping	Ice bags
버퍼	50mM 트리스클로르산 (pH 7.4), 0.15M NaCl, 40% 글세롤 0.01% 아지다 트림릿 0.05% 보충액
정제	천상정제

적용

희석 비율	WB 1:500-1:1000, IHC 1:50-1:100
분자량	Calculated MW: 124 kDa; Observed MW: 124 kDa

항원 정보

유전자명	VCL
다른 이름	VCL; Vinculin; Metavinculin
유전자 ID	7414
SwissProt ID	P18206
면역원	인간 빈쿨린 재조합 단백질

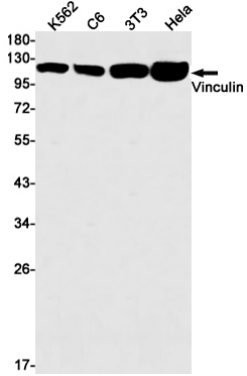
배경

빈쿨린은 세포 부착 단백질 세포 접착 부위 (focal adhesion) 조절 및 배열에 중요한 역할을 합니다. 빈쿨린은 아노말리나 마르틴 린드버그의 연구에 의해 발견된 것으로, 세포 부착 및 세포-세포 상호작용에 중요한 역할을 합니다. 빈쿨린은 세포 접착 부위에 통합되어, 액틴 세포골격과 상호작용을 조절하는 데 관여하는 것으로 알려져 있습니다.

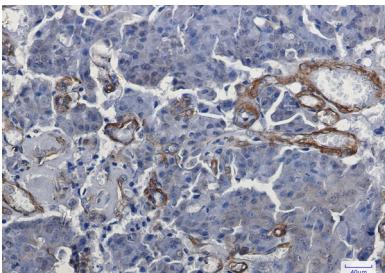
연구 분야

신호전달

이미지 데이터



K562, C6, 3T3, HeLa 세포에서 Vinculin 항체를 사용하여 Vinculin의 위치를 분석을 수행한다



과립에 포함된 유방 조직에서 Vinculin 항체를 사용하여 조직화 분석을 수행했다. 항원 부는 고압 온도와 균사체를 pH 6.0 용액 사용했다