

**제품명: VEGFD** 토끼 단클론 항체

**카탈로그 번호: AMRe02758**

연구용 전용

## 요약

설명	재조합 토끼 단클론 항체
숙주	토끼
적용	WB, IHC, ICC/IF
반응성	인간 쥐 생체
결합	비결합
변형	수정치 없음
아이소타입	IgG
클론성	단클론 항체
형태	액체
농도	0.16mg/ml. 본 제품의 농도는 재조합에 따라 다를 수 있습니다.
Storage	Aliquot 하여 $-20^{\circ}\text{C}$ 에 보관 (12 개월 유효). 냉동/해동 반복을 피하십시오.
Shipping	Ice bags
버퍼	50mM 트리스클로르산 (pH 7.4), 0.15M NaCl, 40% 글세롤 0.01% 아지다 트림 및 0.05% 보르덴 필
정제	천상정제

## 적용

희석 비율	WB 1:500-1:1000, IHC 1:50-1:100, ICC/IF 1:50-1:200
분자량	Calculated MW: 40 kDa; Observed MW: 40 kDa

## 항원 정보

유전자명	VEGFD
다른 이름	FIGF; VEGFD
유전자 ID	2277
SwissProt ID	O43915
면역원	인간 VEGFD의 합성 펩타이드

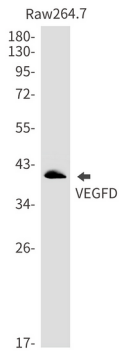
## 배경

혈관 생성 관련 생체 분자로서, 혈관 생성에 관여하는 생체 분자로서, 이 단백질은 증가된 혈관 생성과 관련이 있는 것으로 알려져 있습니다.

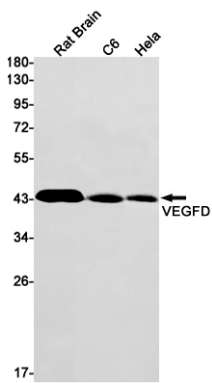
## 연구 분야

삼할계

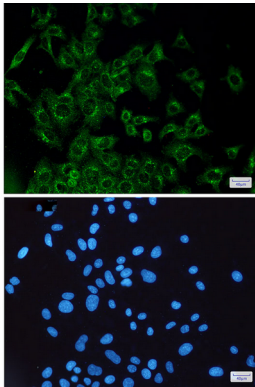
## 이미지 데이터



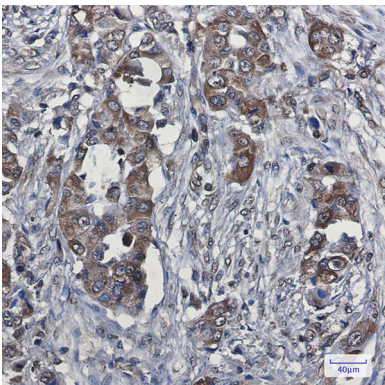
VEGFD 항를 사용하여 Raw264.7 세포 용출액에 VEGFD 의 웨스턴 블롯 분석을 수행함다



VEGFD 항를 사용하여 쥐 뇌, C6 세포, HeLa 세포 용출액에 VEGFD 의 웨스턴 블롯 분석을 수행했다



VEGFD 항와 DAPI (청색)를 사용하여 HeLa 세포에 VEGFD (녹색)를 면역세포 화학 분석한 결과



VEGFD 항를 이용하여 피부 조직에 면역 조직 화학 분석 항원 특이성 고온 조직의 구상체를 pH 6.0 용액 사용했다

