

제품명: VAMP2 토끼 단클론 항체

카탈로그 번호: AMRe02751

연구용 전용

요약

설명	재조합 토끼 단클론 항체
숙주	토끼
적용	WB, ICC/IF, IP
반응성	인간 쥐 생체
결합	비결합
변형	수정치 없음
아이소타입	IgG
클론성	단클론 항체
형태	액체
농도	0.22mg/ml. 본 제품의 농도는 재조합에 따라 다를 수 있습니다.
Storage	Aliquot 하여 -20°C 에 보관 (12 개월 유효). 냉동/해동 반복을 피하십시오.
Shipping	Ice bags
버퍼	50mM 트리스클로르산 (pH 7.4), 0.15M NaCl, 40% 글세롤 0.01% 아지다 트림 및 0.05% 보흐덴필
정제	천상정제

적용

희석 비율	WB 1:500-1:1000, ICC/IF 1:50-1:200, IP 1:20-1:50
분자량	Calculated MW: 13 kDa; Observed MW: 13 kDa

항원 정보

유전자명	VAMP2
다른 이름	vesicle-associated membrane protein 2 (synaptobrevin 2); SYB2; VAMP-2
유전자 ID	6844
SwissProt ID	P63027
면역원	인간 VAMP2 의 항원 펩타이드

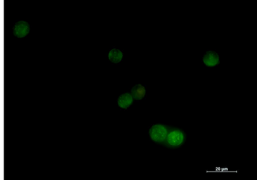
배경

SNARE 복합체는 소포 및 막 융합에 관여하는 중요한 역할을 합니다. VAMP2는 주 세포 전 소포에 삽입되며 VAMP2 가 SNARE 단백질인 SNAP25와 결합하는 것은 막 융합 및 신경 전달 물질 방출에 필수적인 한 과정입니다.

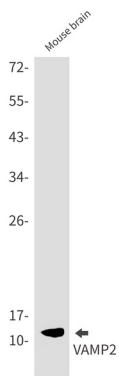
연구 분야

신경전달

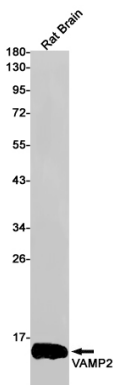
이미지 데이터



VAMP2 항체(녹색)와 DAPI(파란색)를 사용하여 Jurkat 세포에 VAMP2를 면역표지화한 결과



VAMP2 항체를 사용하여 마우스 뇌 용출액에 VAMP2를 면역표지화한 결과



VAMP2 항체를 사용하여 쥐 뇌 용출액에 VAMP2의 면역표지화 분석을 수행함