

**제품명:** 복합체 III 서브유닛 7 토끼 단클론 항체

**카탈로그 번호:** AMRe02746

연구용 전용

## 요약

설명	재조합토끼단클론항체
숙주	묘기
적용	WB,IHC,IP
반응성	인자 쥐
결합	비결합
변형	수정치 없음
아이소타입	IgG
클론성	단클론
형태	액체
농도	0.63mg/ml. 본제품의 농도는 재조합에 따라 다를 수 있습니다.
Storage	Aliquot 하여 -20°C 에 보관(12 개월 유효). 냉동/해동 반복을 피하십시오.
Shipping	Ice bags
버퍼	50mM 트리스클로르산(pH 7.4), 0.15M NaCl, 40% 글세롤 0.01% 아지다 트림릿 0.05% 보충단질
정제	천상정제

## 적용

희석 비율	WB 1:500-1:1000,IHC 1:50-1:100,IP 1:20-1:50
분자량	Calculated MW: 14 kDa; Observed MW: 14 kDa

## 항원 정보

유전자명	UQCRB
다른 이름	QPC; QCR7; QP-C; UQBC; UQBP; UQPC; UQCR6; MC3DN3
유전자 ID	7381
SwissProt ID	P14927
면역원	인자 UQCRB 의 재조합단질

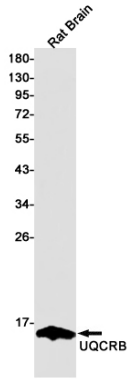
## 배경

이 단클론 항체는 사람의 알코올 탈수소효소 복합체 III 또는 알코올 탈수소효소 복합체 c-1 복합체의 구성요소입니다. 이 구성요소는 산화환원 반응에 관여하는 다양한 효소 복합체(예: QP-C)의 구성요소입니다. 이 항체는 유전자 클로닝(QP-C)로 생성되었습니다.

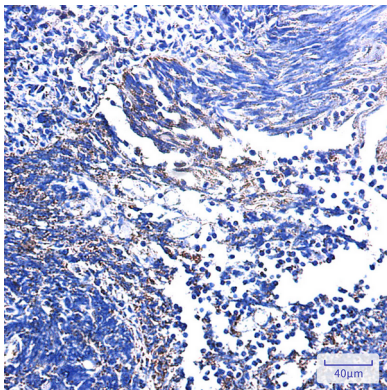
## 연구 분야

신경과학

## 이미지 데이터



복합체 III 소단위 항를 사용하여 뇌 조직에 UQCRB 의 위치를 분석을 수행한다.



과민에 민감한 판도 조직에 UQCRB 항를 이용한 조직화 분석을 하였다. 항원 화는 과민 조직의 pH 6.0 용액 사용했다.