

**제품명: UFD1** 토끼 단클론 항체

**카탈로그 번호: AMRe02744**

연구용 전용

## 요약

설명	재조합 토끼 단클론 항체
숙주	표기
적용	WB
반응성	인간
결합	비결합
변형	수정치 없음
아이소타입	IgG
클론성	단클론 항체
형태	액체
농도	0.52mg/ml. 본 제품의 농도는 재조비에 따라 다를 수 있습니다.
Storage	Aliquot 하여 $-20^{\circ}\text{C}$ 에 보관(12 개월 유효). 냉동/해동 반복을 피하십시오.
Shipping	Ice bags
버퍼	50mM 트리스클렌스(pH 7.4), 0.15M NaCl, 40% 글세롤 0.01% 아지다 트림릿 0.05% 보호덴빌
정제	천상정제

## 적용

희석 비율	WB 1:500-1:1000
분자량	Calculated MW: 35 kDa; Observed MW: 40 kDa

## 항원 정보

유전자명	UFD1
다른 이름	UFD1L
유전자 ID	7353
SwissProt ID	Q92890
면역원	인 UFD1L 의 합성 펩타이드

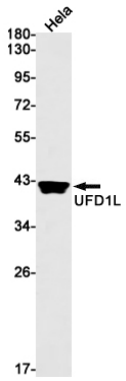
## 배경

유리화 항체는 유전자의 발현을 측정하는 데 필수적입니다. UFD1, VCP 및 NPLOC4 로 구성된 복합체는 유리화 단백질 결합 단백질 소체(ER)에서 주로 발견되며, 유전적 결함은 신경 퇴행성 질환과 관련이 있습니다. NPLOC4-UFD1-VCP 복합체는 유전적 결함으로 인해 발생할 수 있는 유전적 결함의 원인입니다. VCP 및 NPLOC4 외형은 복합체를 통해 DDX58/RIG-I 에 결합하고 RNF125 를 조장하여 DDX58/RIG-I 의 유리화 및 분해를 촉진하며, 이는 다른 생체 분자 조절에 관여합니다(PubMed:26471729).

## 연구 분야

세포 생물학

## 이미지 데이터



UFD1 항을 사용하여 HeLa 세포 용출액에 UFD1L의 위치 단백질 분리를 수행합니다.