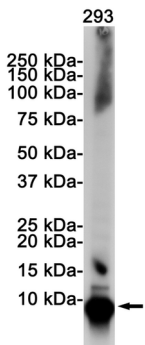




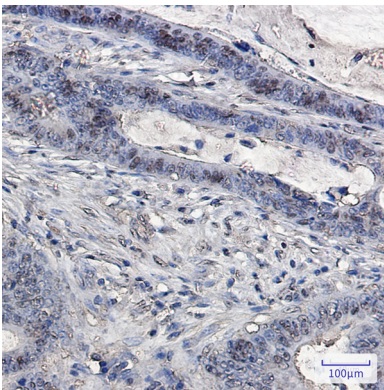
## 연구 분야

신경학

## 이미지 데이터



유비쿼틴항체사용이293 세포용량에서유비퀴틴을확인할수있습니다.



파편에포된인간결장암조직에유비퀴틴항체를용한면조직화분석을수행했다. 항원특이성고양근조직의구간내를pH 6.0 용액을사용했다.