

제품명: UBA2 토끼 단클론 항체

카탈로그 번호: AMRe02736

연구용 전용

요약

설명	재조합 토끼 단클론 항체
숙주	토끼
적용	WB, ICC/IF, IP
반응성	인공 쥐
결합	비결합
변형	수정치 없음
아이소타입	IgG
클론성	단클론
형태	액체
농도	0.68mg/ml. 본 제품의 농도는 재조합에 따라 다를 수 있습니다.
Storage	Aliquot 하여 -20°C 에 보관(12개월 유효). 냉동/해동 반복을 피하십시오.
Shipping	Ice bags
버퍼	50mM 트리스-클로르산(pH 7.4), 0.15M NaCl, 40% 글세롤, 0.01% 아지다, 투름 및 0.05% 보흐덴필
정제	천상정제

적용

희석 비율	WB 1:500-1:1000, ICC/IF 1:50-1:200, IP 1:20-1:50
분자량	Calculated MW: 71 kDa; Observed MW: 90 kDa

항원 정보

유전자명	UBA2
다른 이름	UBA2; SAE2; UBLE1B; HRIHFB2115; SUMO-activating enzyme subunit 2; Anthracycline-associated resistance ARX; Ubiquitin-like 1-activating enzyme E1B
유전자 ID	10054
SwissProt ID	Q9UBT2
면역원	인 UBA2 의 항원 펩타이드

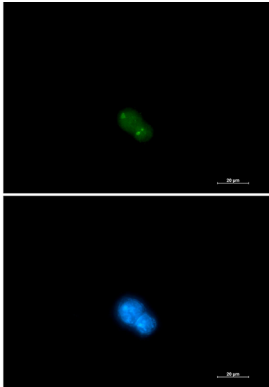
배경

여섯 개의 SUMO1, SUMO2, SUMO3 및 SUMO4 에 대한 E1 라이제 효소이다. SUMO 단백질 ATP 의존성을 매개하여 SUMO 단백질 UBA2/SAE2 의 보조 효소로서 E1 효소에 의해 다른 결합 형성된다.

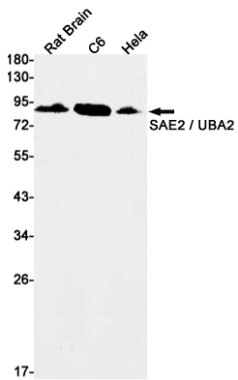
연구 분야

세포생물학

이미지 데이터



UBA2 항체(녹색)와 DAPI(청색)를 사용하여 293 세포에서 UBA2를 면역표지화한 결과



쥐 뇌, C6 세포, HeLa 세포 용출액에서 SAE2/UBA2 항체를 사용하여 SAE2/UBA2의 위치 단백질 분석을 수행했다