

제품명: 티오레독신 유사 단백질 1 토끼 단클론 항체

카탈로그 번호: AMRe02731

연구용 전용

요약

설명	재조합 티오레독신 유사 단백질 1 항체
숙주	토끼
적용	WB, IHC, ICC/IF
반응성	인간 쥐 생체
결합	비결합
변형	수정치 없음
아이소타입	IgG
클론성	단클론
형태	액체
농도	0.61mg/ml. 본 제품 농도는 재조합에 따라 다를 수 있습니다.
Storage	Aliquot 하여 -20°C 에 보관(12개월 유효). 냉동/해동 반복을 피하십시오.
Shipping	Ice bags
버퍼	50mM 트리스클로르산(pH 7.4), 0.15M NaCl, 40% 글세롤, 0.01% 아지다나트륨 및 0.05% 보흐덴필
정제	천상정제

적용

희석 비율	WB 1:500-1:1000, IHC 1:50-1:100, ICC/IF 1:50-1:200
분자량	Calculated MW: 32 kDa; Observed MW: 32 kDa

항원 정보

유전자명	TXNL1
다른 이름	Txl; TXNL; TRP32; TXL-1; HEL-S-114
유전자 ID	9352
SwissProt ID	O43396
면역원	인간 TXNL1의 합성 펩타이드

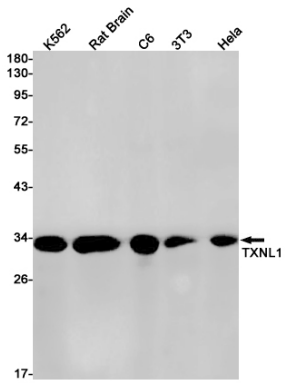
배경

항체 특성은 약 250mV의 전압을 가지고 있습니다.

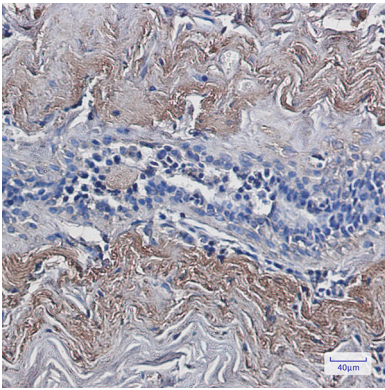
연구 분야

실험결과

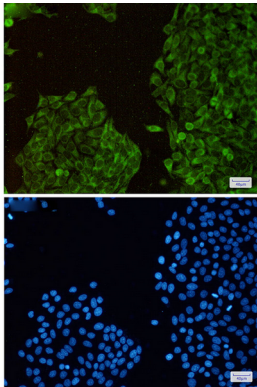
이미지 데이터



K562, 쥐뇌 C6, 3T3, HeLa 세포에서 TXNL1 항체를 사용하여 TXNL1의 위치를 분석하였다.



TXNL1 항체를 사용하여 뇌 조직의 면역조직화학 분석을 위해 과산화수소 염색을 pH 6.0 용액에서 수행하였다.



TXNL1 항체와 DAPI (청색)를 사용하여 HeLa 세포에서 TXNL1 (녹색)의 면역조직화학을 수행하였다.